

STÜTZGRIFFE

STÜTZKLAPPGRIFF

XSK

VERSTELLBAR

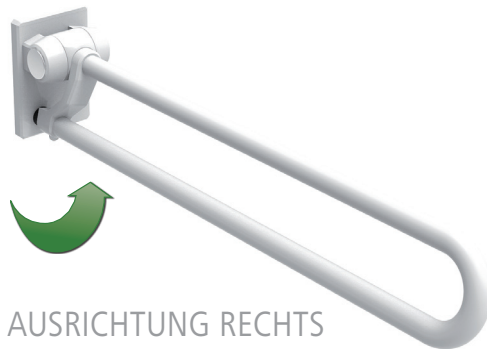


JETZT SCANNEN

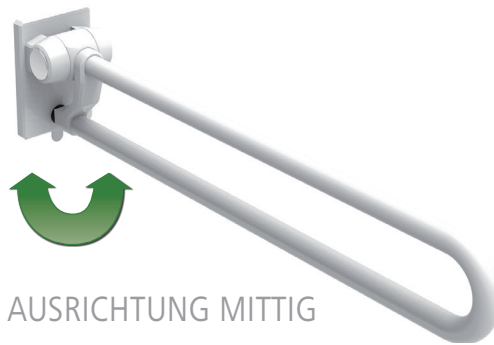
UND MONTAGEVIDEO ANSEHEN



**AUSRICHTUNG
GANZ EINFACH
VERSTELLBAR!**



AUSRICHTUNG RECHTS



AUSRICHTUNG MITTIG



AUSRICHTUNG LINKS



PLATZSPAREND
EINKLAPPBAR

INNOVATION

Dank intelligenter Konstruktion kann der Stützklappgriff XSK je nach Bedarf links, rechts, oder mittig ausgerichtet oder direkt an die Wand (in „Parkposition“) platzsparend eingeklappt werden.

STÜTZGRIFFE

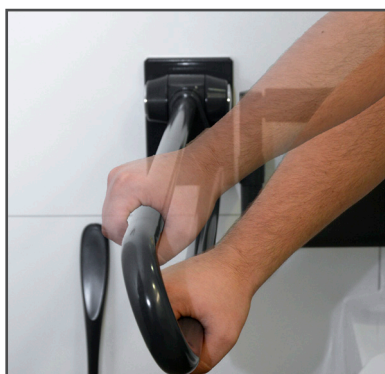
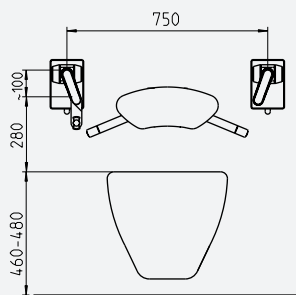
STÜTZKLAPPGRIFF

XSK

VERSTELLBAR



**Montagebeispiel zum
Einbau** rechts / links am
Waschtisch bzw. WC



Nutzung für Groß und Klein

Durch Schrägstellung der Griffholme
sind zwei Stützhöhen greifbar



Sichere und kräftesparende Nutzung

Zum Setzen
der obere Griffholm

Zum Aufstehen
der untere Griffholm

STÜTZKLAPPGRIFF XSK - RECHTS / MITTIG / LINKS VERSTELLBAR

Artikelname	Ausladung in mm	Gewicht in kg	Art.-Nr.		
XSK-600	600	5,00	53 926..*		
XSK-700	700	5,15	53 927..*		
XSK-850	850	5,35	53 928..*		

Weitere Maße auf Anfrage!

* Bitte die letzten Ziffern der Artikelnr. mit der gewünschten Farbnr. ergänzen:

Standardfarben 1 (SF1):



Standardfarben 2 (SF2):

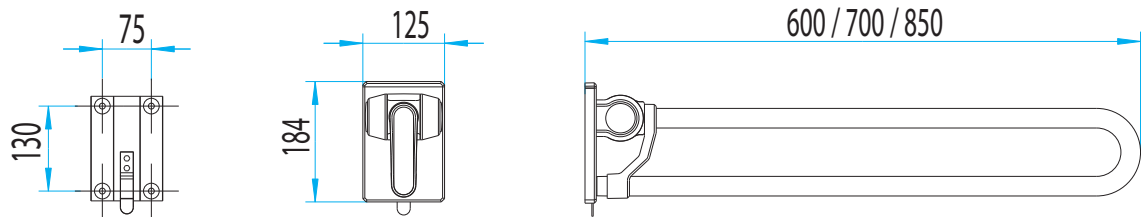


Auf Anfrage:

Verfügungsfarben:



- Aus korrosionsbeständigem Aluminium, polyamidbeschichtet oder hochglanzpoliert eloxiert.
- Ergonomisch geformter Griffholm Rundrohr, links oder rechts einsetzbar.
- Durch Schrägstellung unterschiedliche Griffhöhen möglich, Ausrichtung rechts / links / mittig einstellbar, direkt an die Wand (in Parkposition) platzsparend einklappbar. Inkl. integrierter einstellbarer Bremse.
- Inklusive verdeckter Anschraubplatte VPX (ohne Montageset).
- Vorrüstbar mit Vorrüstset VSX
- Belastung bis 100 kg.



DEFINIERTER ANSCHLAG

verhindert, dass der Stützklappgriff an die Wand stößt

**HILFSMITTEL-
NUMMER:**
XSK
04.40.05.1242

SINNVOLLE ERGÄNZUNGEN



Montageset 1
(wird 2x benötigt)

Art.-Nr. 50 068 39



Montageset 2
(Verbundmörtelkartusche erforderlich)

Art.-Nr. 50 070 34



**Papierabroller
PAS-X-R**

Art.-Nr. 54 071 ..*



**Funkfernauslösung
FMI / E**

Art.-Nr. 81 022 13



**Elektrische
Spülauslösung
ESA-X-R**

* Bitte die letzten Ziffern der Artikelnr. mit der gewünschten Farbnr. ergänzen:
Standardfarben 1 (SF1): 01 04 08 Standardfarben 2 (SF2): 85

Auf Anfrage:

Verfügungsfarben:



STÜTZGRIFFE

STÜTZKLAPPGRIFF XSE



STÜTZKLAPPGRIFF XSE

Artikelname	Ausladung in mm	Gewicht in kg	Art.-Nr.		
XSE-600	600	4,50	53 805..*		
XSE-700	700	4,67	53 806..*		
XSE-850	850	4,95	53 807..*		

Weitere Maße auf Anfrage!

* Bitte die letzten Ziffern der Artikelnr. mit der gewünschten Farbnr. ergänzen:

Standardfarben 1 (SF1):



Standardfarben 2 (SF2):

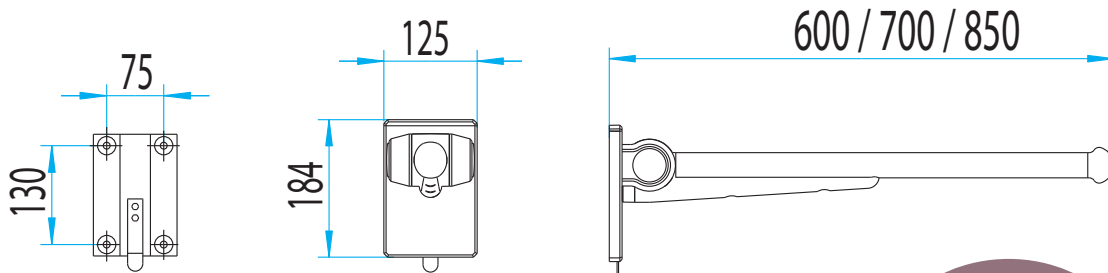


Auf Anfrage:

Verfügungsfarben:



- Aus korrosionsbeständigem Aluminium, polyamidbeschichtet oder hochglanzpoliert eloxiert.
- Ergonomisch geformter, einarmiger Griffholm Ovalrohr, Querschnitt 34-44 mm, links oder rechts einsetzbar.
- Inkl. integrierter einstellbarer Bremse.
- Inklusive verdeckter Anschraubplatte VPX (ohne Montageset).
- Vorrüstbar mit Vorrüstset VSX.
- Belastung bis 100 kg.



DEFINIERTER ANSCHLAG

verhindert, dass der Stützklappgriff an die Wand stößt

**HILFSMITTEL-
NUMMER:**
XSE
04.40.05.1243

SINNVOLLE ERGÄNZUNGEN



Montageset 1
(wird 2x benötigt)

Art.-Nr. 50 068 39



Montageset 2
(Verbundmörtelkartusche erforderlich)

Art.-Nr. 50 070 34



**Papierabroller
PAS-X-O**

Art.-Nr.



**Funkfernauslösung
FMI / CL**

Art.-Nr. 83 214 00



**Elektrische
Spülauslösung
ESA-X-O**

* Bitte die letzten Ziffern der Artikelnr. mit der gewünschten Farbnr. ergänzen:
Standardfarben 1 (SF1): 01 04 08 Standardfarben 2 (SF2): 85

Auf Anfrage:

Verfügungsfarben:

19 03 18

ZUBEHÖR STÜTZGRIFFE

SETS

BEFESTIGUNG/MONTAGE

FÜR STÜTZGRIFFE UND DUSCHKLAPPSITZE



MONTAGESET 1



MONTAGESET 2



VERBUNDMÖRTELKARTUSCHE

MONTAGESETS UND ZUBEHÖR

Artikelname	Bestehend aus	Wandbeschaffenheit	Art.-Nr.
MONTAGE-SET 1 (wird 2x benötigt)	2x Holzschraube DIN571 8x80mm 2x Unterlegscheibe DIN125A 8,4mm 2x Dübel Fischer UX10x60mm	Leichtbauwand (mit entsprechender Hinterfütterung, 30mm wasserfest verleimte Mehrschichtholzplatte) (Trockenbauwand Vorwandinstallation)	5006839 (wird 2x benötigt)
MONTAGE-SET 2	4x Innengewindeanker FIS E 11x85 M8 A4 4x Sechskantschrauben DIN933 M8x20 A2-70 4x Injektionsankerhülse FISH 16x85 4x Zentriertülle --> Verbundmörtelkartusche erforderlich (Art. Nr. 8102684)	Massivbauwand (Ungerissener Beton C20/25, Vollziegel, Kalksandvollstein, Naturstein, Hohlblockstein, Hochlochziegel, Kalksandlochstein, Porenbeton)	5007034
VERBUND-MÖRTEL-KARTUSCHE	Inhalt: 280 ml --> wird benötigt für Montageset 2 (alternativ bauseits) Reicht für ca. 11 Bohrlöcher		8102684

RUNDGRIP

WINKELGRIFF 90°

WG-90-R



PROFITIPP

Fliesenversatz? Kein Problem für ERLAU!

Fliesenausgleich mit unserem Anschlussstück 68 mm.

WINKELGRIFF 90° WG-90-R

Artikelname	Bohrmaß (AxB) in mm	Außenmaß in mm	Gewicht in kg	Art.-Nr.		
WG-90-R-305x305	305 x 305	342 x 342	1,33	53 631 ..*		
WG-90-R-605x305	605 x 305	642 x 342	1,65	53 632 ..*		
WG-90-R-805x605	805 x 605	842 x 642	2,18	53 633 ..*		
WG-90-R-1005x605	1.005 x 605	1.042 x 642	2,39	53 634 ..*		

* Bitte die letzten Ziffern der Artikelnr. mit der gewünschten Farbnr. ergänzen:

Standardfarben 1 (SF1):

01

04

08

Standardfarben 2 (SF2):

85

Auf Anfrage:

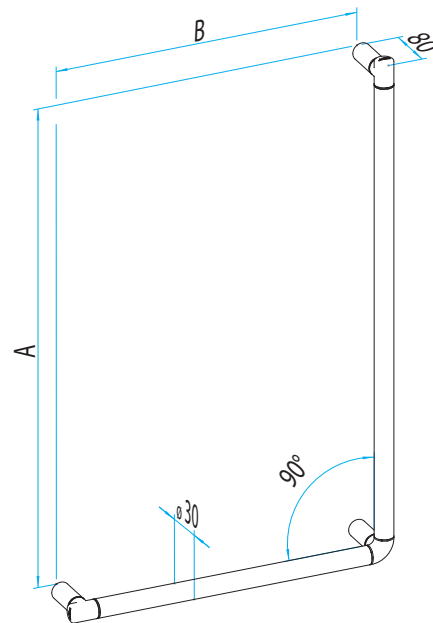
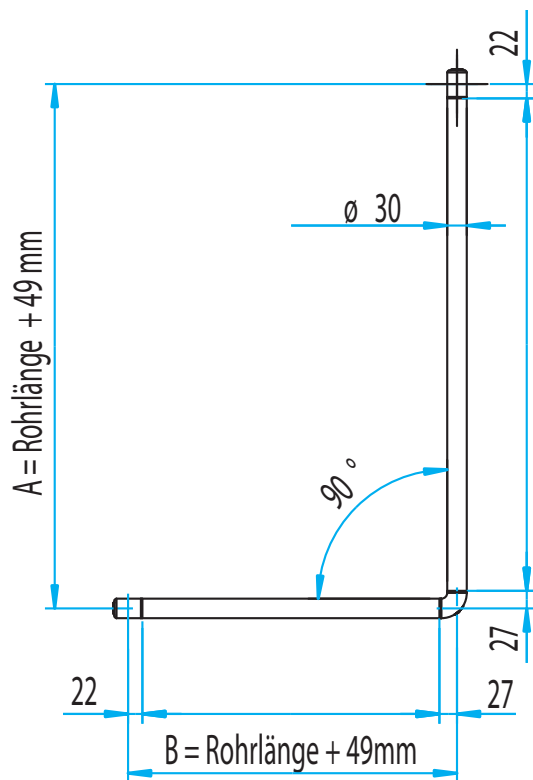
Verfügungsfarben:

19

03

18

- Rundgrip, links oder rechts einsetzbar, aus korrosionsbeständigem Aluminium, polyamidbeschichtet oder hochglanzpoliert eloxiert.
- Inklusive rosettenloser, verdeckter Zentralbefestigung.
- Griffbelastung bis 150 kg.

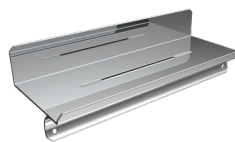


SINNVOLLE ERGÄNZUNGEN



Brausehalter BRH2/G

Art.-Nr. 53 741 ..*



Ablage AS-XLS

Art.-Nr. 54 249 ..*



Papierabroller PAS-X-R

Art.-Nr. 54 071 ..*



Braureschlauch BRS

Art.-Nr. 501 166



Handbrause HBR

Art.-Nr. 501 180

* Bitte die letzten Ziffern der Artikelnr. mit der gewünschten Farbnr. ergänzen:
Standardfarben 1 (SF1): 01 04 08 Standardfarben 2 (SF2): 85

Auf Anfrage:

Verfügungsfarben:



RUNDGRIP

WINKELGRIFF 45° WG-45-R

- Rundgrip, links oder rechts einsetzbar, aus korrosionsbeständigem Aluminium, polyamidbeschichtet oder hochglanzpoliert eloxiert.
- Inklusive rosettenloser, verdeckter Zentralbefestigung.
- Griffbelastung bis 150 kg.



WINKELGRIFF 45° WG-45-R

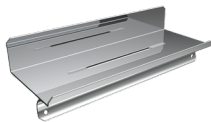
Artikelname	Bohrmaß (AxB) in mm	Außenmaß in mm	Gewicht in kg	Art.-Nr.		
WG-45-R-300x300	300 x 300	556 x 256	1,34	53 630 ..*		

PROFITIPP

Fliesenversatz? Kein Problem für ERLAU!

Fliesenausgleich mit unserem Anschlussstück 68 mm.

SINNVOLLE ERGÄNZUNG



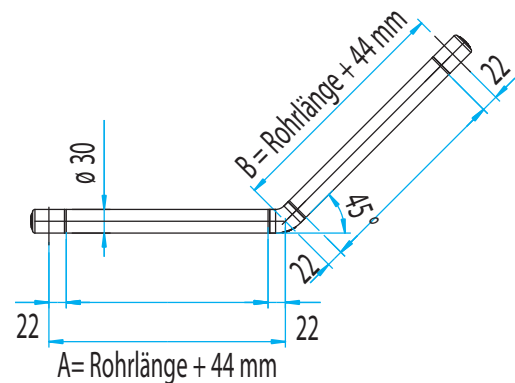
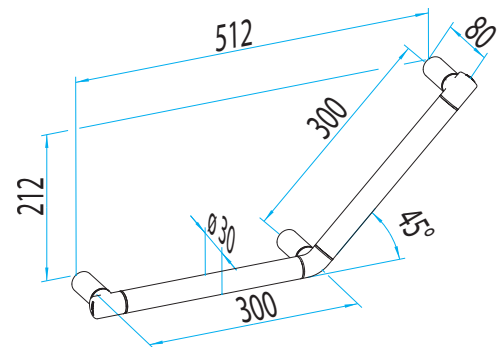
Ablage AS-XLS

Art.-Nr. 54 249 ..*



Papierabroller PAS-X-R

Art.-Nr. 54 071 ..*



* Bitte die letzten Ziffern der Artikelnr. mit der gewünschten Farbnr. ergänzen:

Standardfarben 1 (SF1):



Standardfarben 2 (SF2):



Auf Anfrage:

Verfügungsfarben:



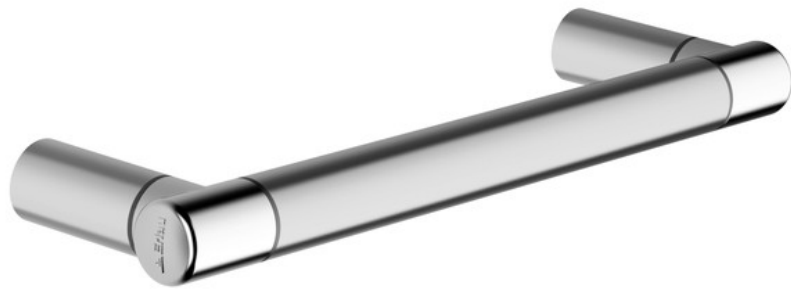
RUNDGRIP

HALTEGRIFF

HG-R

AUCH HANDTUCHHALTER

- Rundgrip aus korrosionsbeständigem Aluminium, polyamidbeschichtet oder hochglanzpoliert eloxiert.
- Inklusive rosettenloser, verdeckter Zentralbefestigung.
- Griffbelastung bis 150 kg.



HALTEGRIFF HG-R - AUCH HANDTUCHHALTER

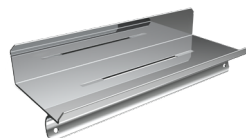
Artikelname	Bohrmaß (L) in mm	Außenmaß in mm	Gewicht in kg	Art.-Nr.		
HG-R-300	300	344	0,82	53 621 ..*		
HG-R-400	400	444	0,93	53 622 ..*		
HG-R-500	500	544	1,03	53 623 ..*		
HG-R-600	600	644	1,14	53 624 ..*		
HG-R-700	700	744	1,24	53 625 ..*		
HG-R-800	800	844	1,35	53 626 ..*		
HG-R-900	900	944	1,46	53 627 ..*		

SINNVOLLE ERGÄNZUNGEN



Einhängesitz DEX

Art.-Nr. 53 940 ..*



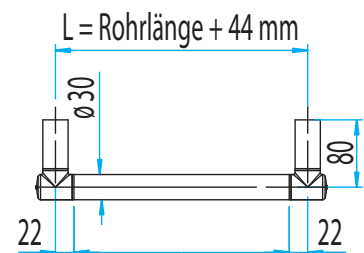
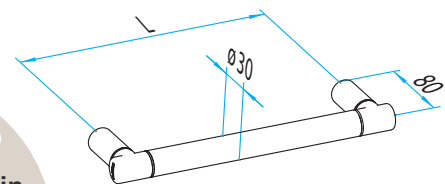
Ablage AS-XLS

Art.-Nr. 54 249 ..*

PROFITIPP

Fliesenversatz? Kein Problem für ERLAU!

Fliesenausgleich mit unserem Anschlussstück 68 mm.



* Bitte die letzten Ziffern der Artikelnr. mit der gewünschten Farbnr. ergänzen:
Standardfarben 1 (SF1): 01 04 08 Standardfarben 2 (SF2): 85

Auf Anfrage:

Verfügungsfarben:



ACCESSOIRES CLASSIC

PAPIERABROLLER

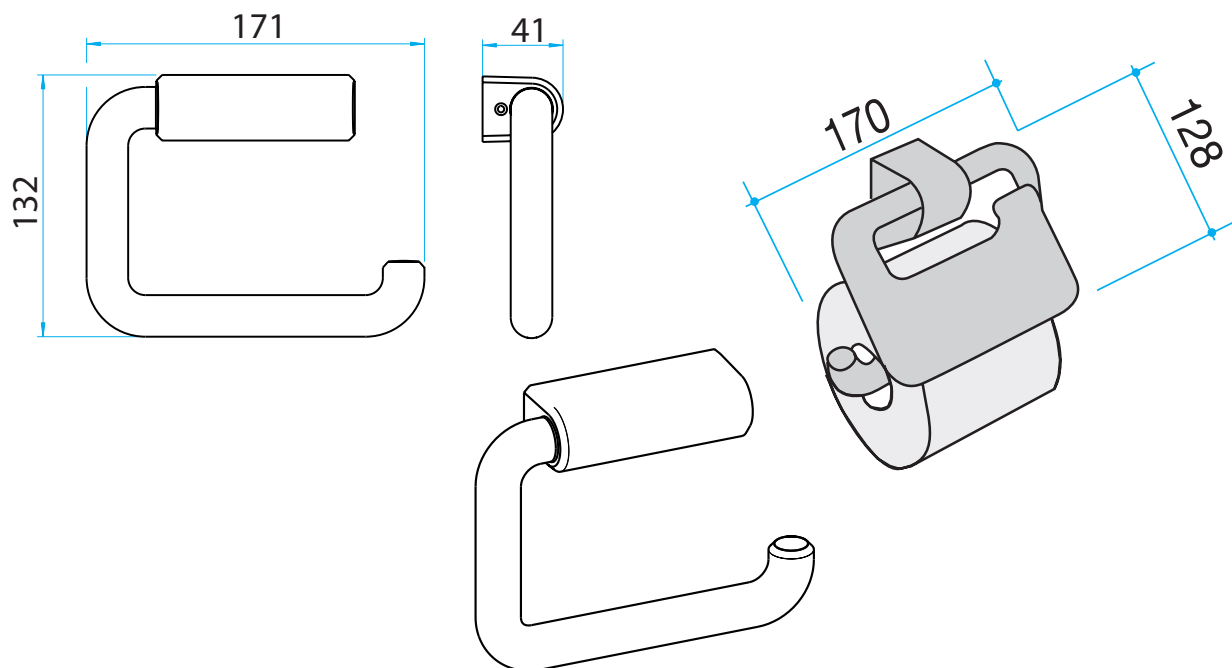
PAK-LE / PAK-DK

- Aus hochwertigem Kunststoff.
- Mit oder ohne Deckel.
- Inklusive Befestigungsmaterial.



PAPIERABROLLER PAK-LE / PAPIERABROLLER MIT DECKEL PAK-DK

Artikelname	Maß in mm	Gewicht in kg	Art.-Nr.	
PAK-LE	132 x 171	0,27	53 970 ..*	
PAK-DK	128 x 170	0,35	82 226 ..*	



* Bitte die letzten Ziffern der Artikelnr. mit der gewünschten Farbnr. ergänzen:

Standardfarben 1 (SF1):



Auf Anfrage:

Verfügungsfarben:



ACCESSOIRES

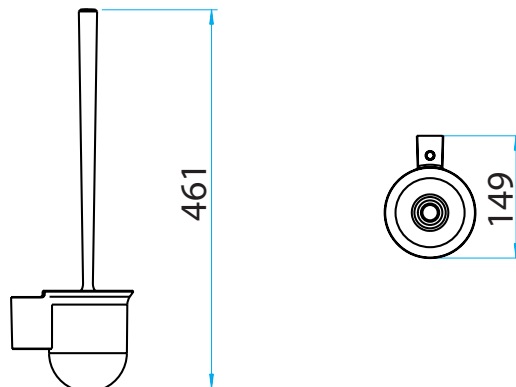
WC-BÜRSTENGARNITUR WBK-DN

- Für Wandbefestigung aus hochwertigem Kunststoff.
- Bürstenbehälter aus Kunststoff.
- Bürstenstiel in Erlau Standardfarben.
- Schwarz/grauer Bürstenkopf.
- Inklusive Befestigungsmaterial.



WC-BÜRSTENGARNITUR WBK-DN

Artikelname	Maß in mm	Gewicht in kg	Art.-Nr.	
WBK-DN	461 x 149	0,25	53 972 ..*	



* Bitte die letzten Ziffern der Artikelnr. mit der gewünschten Farbnr. ergänzen:
Standardfarben 1 (SF1): 01 04 08

Auf Anfrage:

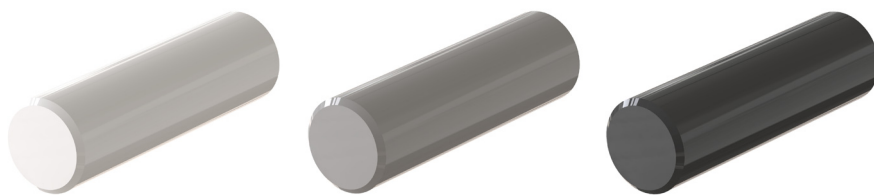
Verfügungsfarben:



ACCESSOIRES

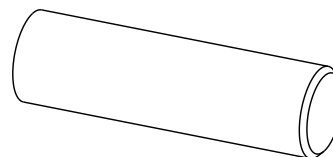
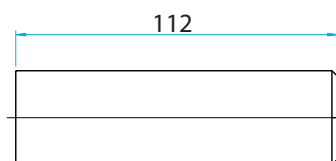
ERSATZ-PAPIERROLLENHALTER EPK-D

- Aus hochwertigem Kunststoff.
- Inklusive Befestigungsmaterial.



ERSATZ-PAPIERROLLENHALTER EPK-D

Artikelname	Maß in mm	Gewicht in kg	Art.-Nr.	
EPK-D	112	0,15	53 971 ..*	



* Bitte die letzten Ziffern der Artikelnr. mit der gewünschten Farbnr. ergänzen:
Standardfarben 1 (SF1):



Auf Anfrage:

Verfügungsfarben:



RUNDGRIP

DUSCHHANDLAUF DBE-R



PROFITIPP

- ✓ Individuelle Lösungen für Duschnischen
- ✓ Duschhandlauf kann komplett gedreht und dadurch spiegelverkehrt montiert werden.
- ✓ Maß C vor Ort kürzbar, Maß A + B (anderes Maß durch Austausch des Griffrohres).
- ✓ Durch Tauschen der Rohre ergeben sich andere Maße bei B & C

DUSCHHANDLAUF DBE-R

Artikelname	Bohrmaß (AxBxC) in mm	Außenmaß in mm	Gewicht in kg	Art.-Nr.		
DBE-R-1205x785x790	1.205 x 785 x 790	1.254 x 807 x 812	3,83	53 638 ..*		
Maße bei Rohrtausch B&C	1.205 x 885 x 690	1.254 x 907 x 712				
DBE-R-1205x985x790	1.205 x 985 x 790	1.254 x 1.007 x 812	4,04	53 639 ..*		
Maße bei Rohrtausch B&C	1.205 x 885 x 890	1.254 x 907 x 912				

* Bitte die letzten Ziffern der Artikelnr. mit der gewünschten Farbnr. ergänzen:

Standardfarben 1 (SF1):



Standardfarben 2 (SF2):



Auf Anfrage:

Verfügungsfarben:

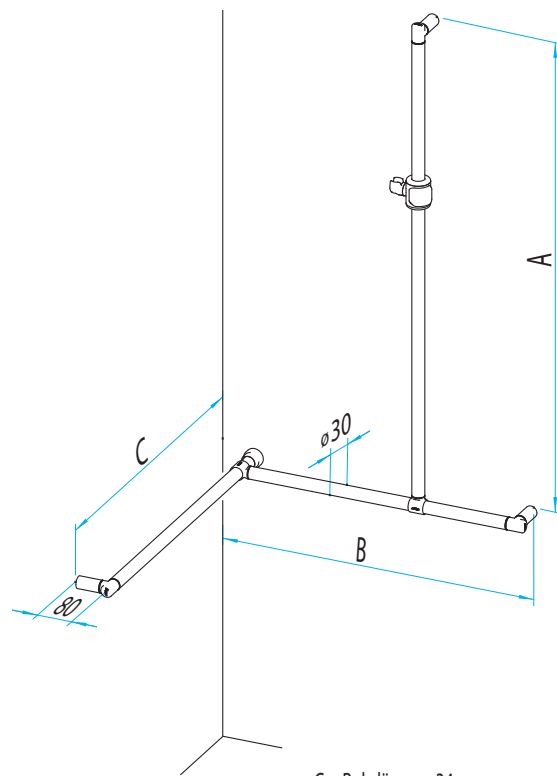
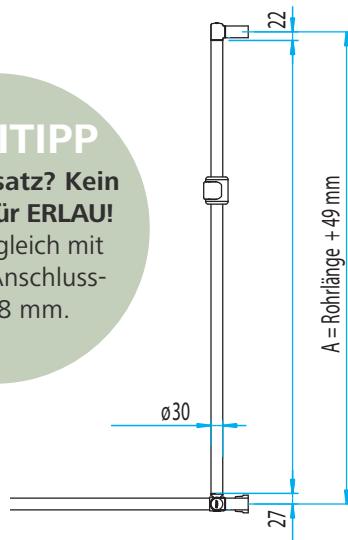


- Rundgrip, gleichzeitig Haltegriff, rechts und links einsetzbar, aus korrosionsbeständigem Aluminium, polyamidbeschichtet oder hochglanzpoliert eloxiert.
- Brausestange mittels T-Verbinder individuell positionierbar.
- Brausehalter mit konischer Brauseaufnahme, in Höhe und Neigung stufenlos verstellbar.
- Inklusive rosettenloser, verdeckter Zentralbefestigung.
- Griffbelastung bis 150 kg (waagrecht), bzw. 100 kg (senkrecht).

PROFITIPP

Fliesenversatz? Kein Problem für ERLAU!

Fliesenausgleich mit unserem Anschlussstück 68 mm.

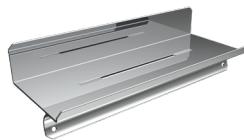


SINNVOLLE ERGÄNZUNGEN



Einhängesitz DEX

Art.-Nr. 53 940 ..*



Ablage AS-XLS

Art.-Nr. 54 249 ..*



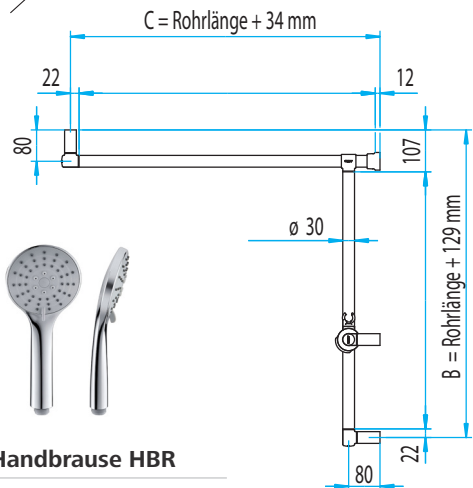
Brauseschlauch BRS

Art.-Nr. 501 166



Handbrause HBR

Art.-Nr. 501 180



* Bitte die letzten Ziffern der Artikelnr. mit der gewünschten Farbnr. ergänzen:
Standardfarben 1 (SF1): 01 04 08 Standardfarben 2 (SF2): 85

Auf Anfrage:

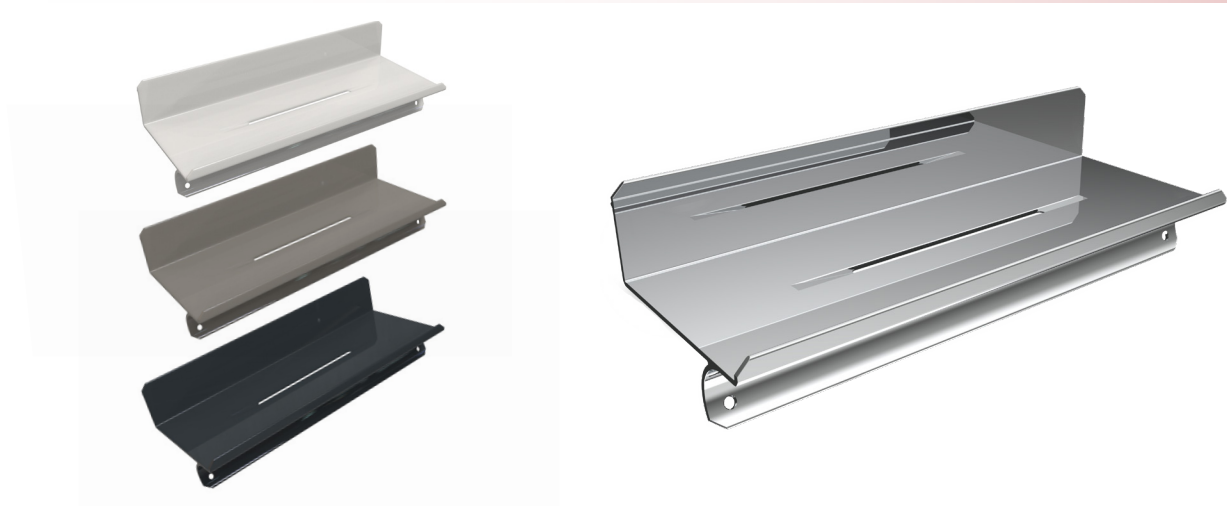
Verfügungsfarben:



ACCESSOIRES

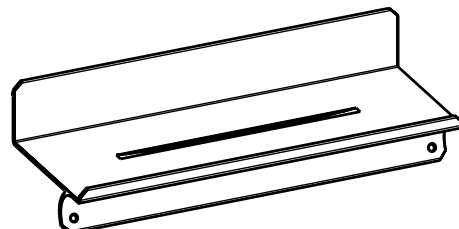
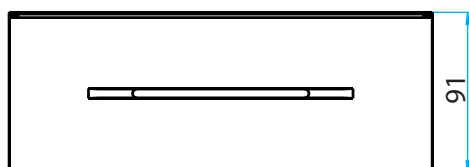
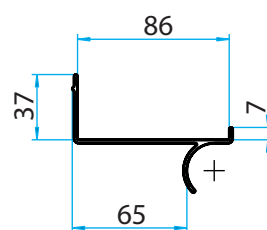
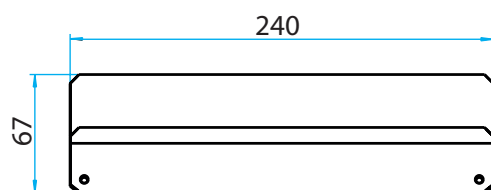
DUSCHABLAGE AS-XLS

- Aus korrosionsbeständigem Aluminium, polyamid-beschichtet oder hochglanzpoliert eloxiert.
- Einlegbar in Erlau Halte- und Grifffsystem Rundgrip.
- Mit Wasserablaufschlitz.
- Zur einfachen Reinigung abnehmbar.



DUSCHABLAGE AS-XLS

Artikelname	Länge in mm	Gewicht in kg	Art.-Nr.		
AS-XLS	240	0,15	54 249 ..*		



* Bitte die letzten Ziffern der Artikelnr. mit der gewünschten Farbnr. ergänzen:
Standardfarben 1 (SF1): 01 04 08 Standardfarben 2 (SF2): 85

Auf Anfrage:

Verfügungsfarben:



ACCESSOIRES

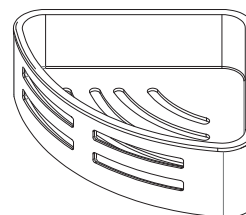
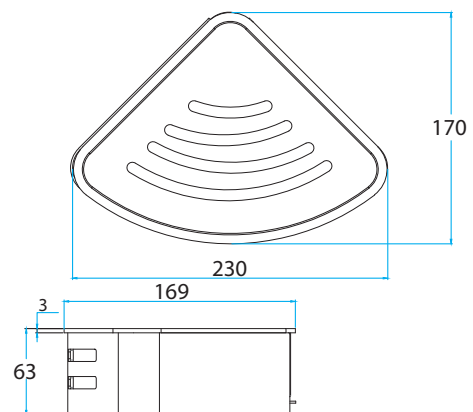
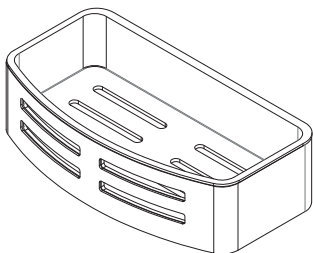
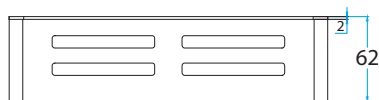
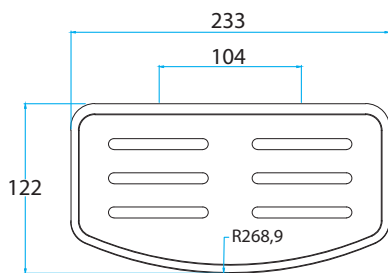
DUSCHKORB DK-G / DK-E

- Gerade oder eckig, mit Wasserablaufschlitzen.
- Duschkorb aus Edelstahl, verchromt, Inlet aus anthrazitgrauem Kunststoff zur Reinigung herausnehmbar.
- Inklusive Befestigungsmaterial.



DUSCHKORB DK-G / ECKDUSCHKORB DK-E

Artikelname	Maße in mm	Gewicht in kg	Art.-Nr.	
DK-G CHROM	122 x 233	0,56	54 294 85	
DK-E CHROM	170 x 230	0,51	54 295 85	



* Bitte die letzten Ziffern der Artikelnr. mit der gewünschten Farbnr. ergänzen:

Standardfarben 2 (SF2):



ZUBEHÖR

**HANDBRAUSE
HBR**

- Glanzchrom.
- Besonders leicht.
- 3-fach verstellbar (Dusch-, Soft- oder Massagestrahl).
- Für Durchlauferhitzer geeignet.

**HANDBRAUSE HBR**

Artikelname	Gewicht in kg	Art.-Nr.	
HBR	0,10	501 180	

ZUBEHÖR

**BRAUSESCHLAUCH
BRS**

- Brauseschlauch Metalleffekt mit Konusmutter R 1/2" und Dichtungen.

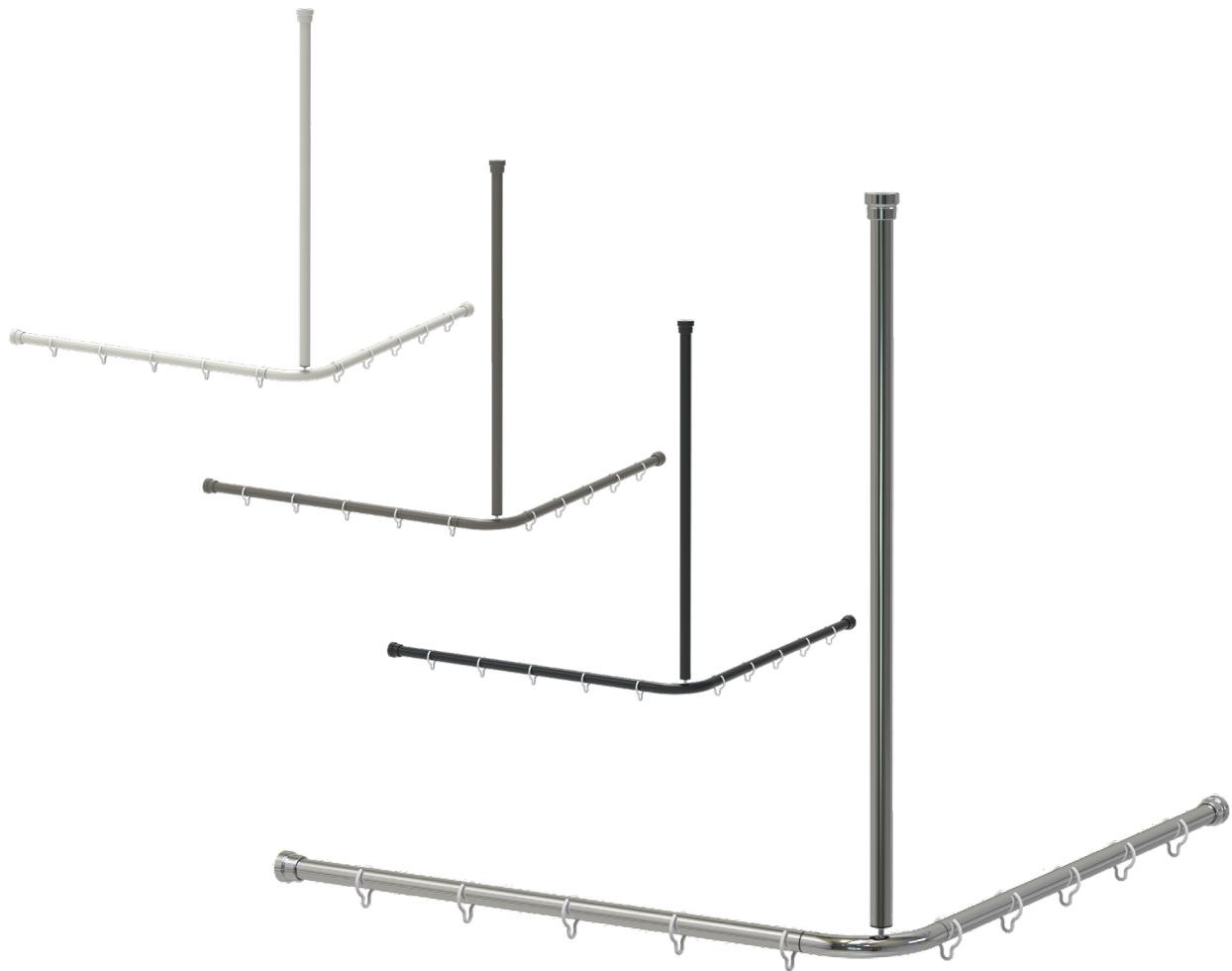
**BRAUSESCHLAUCH BRS**

Artikelname	Länge in mm	Gewicht in kg	Art.-Nr.	
BRS	1.600	0,20	501 166	

DUSCHABTRENNUNGEN

DUSCHVORHANGSTANGE**DVS-L-B**

L-FORM

**DUSCHVORHANGSTANGE DVS-L-B - L-FORM**

Artikelname	Anzahl Vorhangringe	Abmessung (AxB) in mm	Gewicht in kg	Art.-Nr.		
DVS-L-B-1000x1000	16	1.000 x 1.000	3,3	53 934 ..*	-	-
DVS-L-B-1200x1200	16	1.200 x 1.200	3,7	53 935 ..*	-	-
DVS-L-B-1500x1500	24	1.500 x 1.500	4,4	53 936 ..*	-	-

* Bitte die letzten Ziffern der Artikelnr. mit der gewünschten Farbnr. ergänzen:

Standardfarben 1 (SF1):



Standardfarben 2 (SF2):

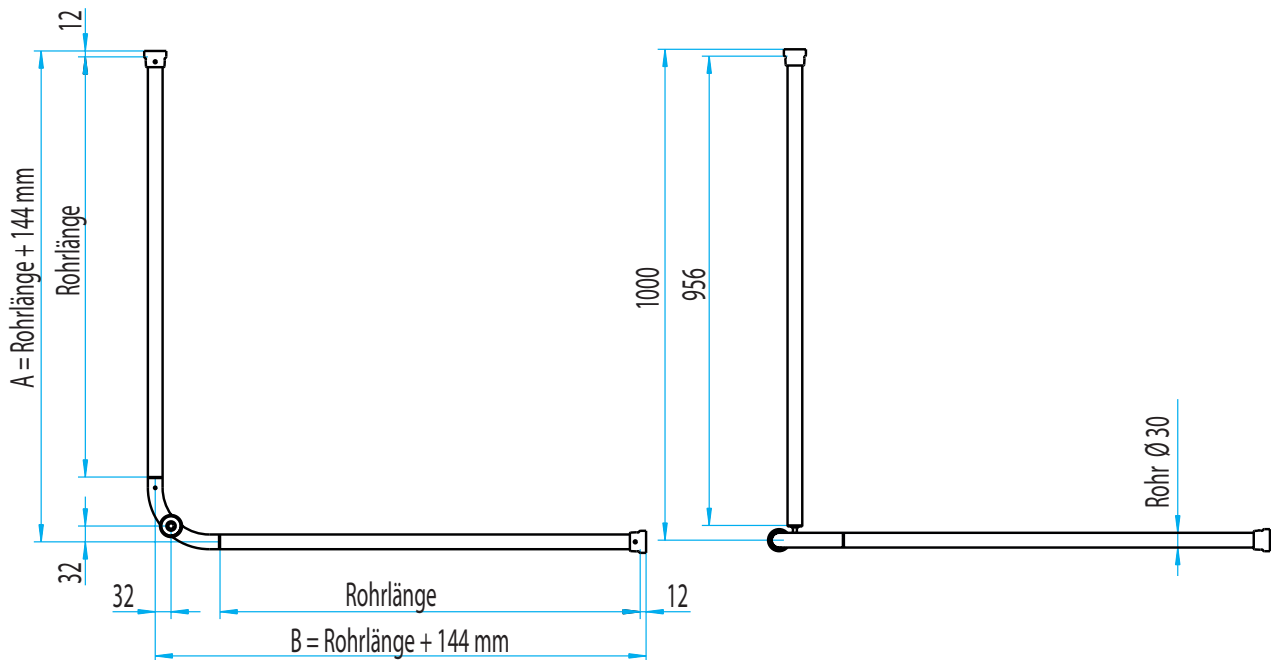


Auf Anfrage:

Verfügungsfarben:



- Aus korrosionsbeständigem Aluminium, polyamidbeschichtet oder hochglanzpoliert eloxiert.
- Einschließlich Duschvorhangringe und Abhängung in 1.000 mm Länge.
- Inklusive rosettenloser, verdeckter Zentralbefestigung.
- Maß A, B und Abhängung vor Ort kürzbar.



SINNVOLLE ERGÄNZUNGEN



Duschvorhang DV-180

Art.-Nr. 501 492



Duschvorhang DV-240

Art.-Nr. 501 493



Duschvorhang DV-360

Art.-Nr. 8101739

PROFITIPP

Duschvorhangstange beidseitig, sowie Abhängung vor Ort kürzbar.

Erlau-Montageempfehlung:

Bohrmaß 205 cm über FFB
(=Vorhang 1,3 cm über FFB)

* Bitte die letzten Ziffern der Artikelnr. mit der gewünschten Farbnr. ergänzen:
Standardfarben 1 (SF1): 01 04 08 Standardfarben 2 (SF2): 85

Auf Anfrage:

Verfügungsfarben:

19 03 18

ZUBEHÖR
**DUSCHVORHANG
DV**

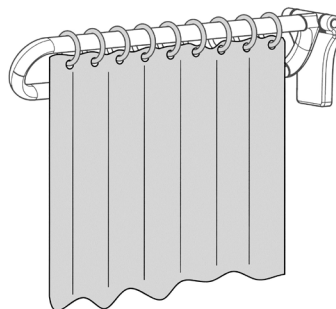
- Aus harzbehandeltem Polyestermaterial, fungizid, antibakteriell, wasser- und schmutzabweisend, antistatisch und hautsympathisch.
- Farbe Weiß mit weißen Satinstreifen, für Duschvorhangstangen.
- Oben mit eingestanzten vernickelten Messingösen, gesäumte Seiten, am unteren Abschluss mit Bleiband-Rollsaum.
- Bei 40 Grad C waschbar.


DUSCHVORHANG DV

Artikelname	Anzahl Ösen	Maße in mm	Gewicht in kg	Art.-Nr.	
DV-180	12	2.000 x 1.800	0,38	501 492	
DV-240	16	2.000 x 2.400	0,50	501 493	
DV-360	24	2.000 x 3.600	0,76	81 017 39	

ZUBEHÖR
**SPRITZSCHUTZVORHANG
SZ-VH/S
FÜR STÜTZGRIFF**

- Aus harzbehandeltem Polyestermaterial, fungizid, antibakteriell, wasser- und schmutzabweisend, antistatisch und hautsympathisch.
- Farbe Weiß mit weißen Satinstreifen. Oben mit eingestanzten vernickelten Messingösen und Vorhangringen, gesäumte Seiten, am unteren Abschluss mit Bleiband-Rollsaum.
- Bei 40 Grad C waschbar. Passend für Stützklappgriffe mit Ausladung 600 mm bzw. 700/850 mm.


SPRITZSCHUTZVORHANG SZ-VH/S

Artikelname	Maße in mm	Gewicht in kg	Art.-Nr.	
SZ-VH/S für Stützgriff 600 mm	820 x 580	0,12	81 018 09	
SZ-VH/S für Stützgriff 700 / 850 mm	820 x 750	0,12	81 018 07	

DUSCHSITZE

DUSCHEINHÄNGESITZ DEX



DUSCHEINHÄNGESITZ DEX

Artikelname	Sitzbreite x -tiefe x -höhe in mm	Gewicht in kg	Art.-Nr.		
DEX	430 x 402 x 591	9,00	53 940..*		

BODENSTÜTZEN-SET - Optional nachrüstbar

Artikelname	Gewicht in kg	Art.-Nr.		
DEX-BS (2 Stützen)	0,75	54 089..*		

* Bitte die letzten Ziffern der Artikelnr. mit der gewünschten Farbnr. ergänzen:

Standardfarben 1 (SF1):

01

04

08

Standardfarben 2 (SF2):

85

Auf Anfrage:

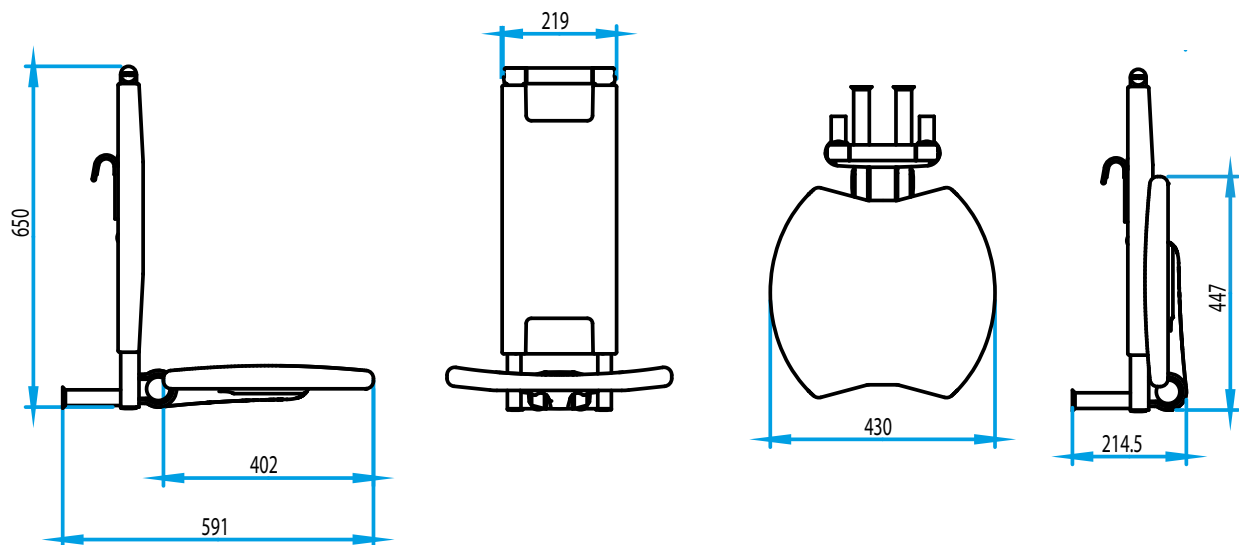
Verfügungsfarben:

19

03

18

- Große gepolsterte Sitzfläche und Rückenlehne in anthrazitgrau aus PUR-Integralschaum, mit Hygieneausschnitt.
- Gestell aus korrosionsbeständigem Aluminium, polyamidbeschichtet oder hochglanzpoliert eloxiert.
- Mit integrierter einstellbarer Bremse und Sitzneigungsverstellung.
- Belastung bis 150 kg.
- Für unterschiedliche Handlaufhöhen geeignet.
- Bodenstützen-Set DEX-BS, höhenverstellbar. Gestänge aus korrosionsbeständigem Aluminium, polyamidbeschichtet bzw. hochglanzpoliert eloxiert. Optional bei kritischen Wandverhältnissen nachrüstbar.



**HILFSMITTEL-
NUMMER:
DEX
04.40.03.0048**

EINHÄNGESITZ MIT BODENSTÜTZEN, bestehend aus:

Artikelname		
Duscheinhängesitz DEX (53 940..*)		
Bodenstützen-Set (54 089..*)		



Bodenstützen-Set (2 Stützen)
Für Duscheinhängesitz DEX

* Bitte die letzten Ziffern der Artikelnr. mit der gewünschten Farbnr. ergänzen:
Standardfarben 1 (SF1): 01 04 08 Standardfarben 2 (SF2): 85

Auf Anfrage:

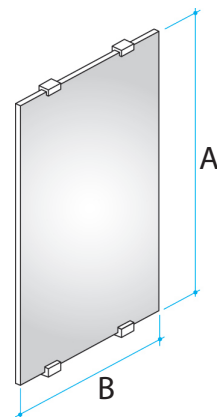
Verfügungsfarben:



ACCESSOIRES

SPIEGEL SP

- 6 mm stark, alle Kanten poliert, abgestimmt auf Konsolgriff.
- Inkl. Spiegelbefestigungsset (Klammern).



SPIEGEL SP

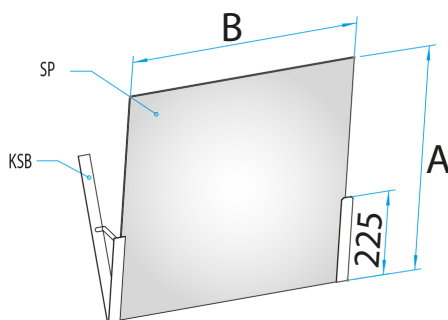
Artikelname	Maß (AxB) in mm	Gewicht in kg	Art.-Nr.	
SP-600x600	600 x 600	3,50	50 069 81	
SP-1000x600	1.000 x 600	6,00	50 069 75	

ACCESSOIRES

KIPPSPIEGEL KSK

Bestehend aus:

- Spiegel SP-600x600, 6 mm stark, alle Kanten poliert.
- Kippspiegel-Beschlag KSB aus Edelstahl:
Neigungswinkel von 0 bis 30°, stufenlos verstellbar.
- Inklusive Befestigungsmaterial.



KIPPSPIEGEL KSK bestehend aus:

Artikelname	Maße in mm	Gewicht in kg	Art.-Nr.	
SP-600x600	600 x 600	3,50	50 069 81	
KSB		0,60	50 116 4	
Kippspiegel KSK Gesamt				

RUNDGRIP

KONSOLGRIFF KG-R

- Ablage und Haltegriff zugleich.
- Rundgrip, aus korrosionsbeständigem Aluminium, polyamidbeschichtet oder hochglanzpoliert eloxiert.
- Ablageplatte aus Sicherheitsglas.
- Inklusive rosettenloser, verdeckter Zentralbefestigung.
- Griffbelastung bis 150 kg.



KONSOLGRIFF KG-R - ABLAGE UND HALTEGRIFF

Artikelname	Bohrmaß (L) in mm	Außenmaß in mm	Gewicht in kg	Art.-Nr.		
KG-R-700	700	744	2,25	53 628 ..*		

SINNVOLLE ERGÄNZUNGEN



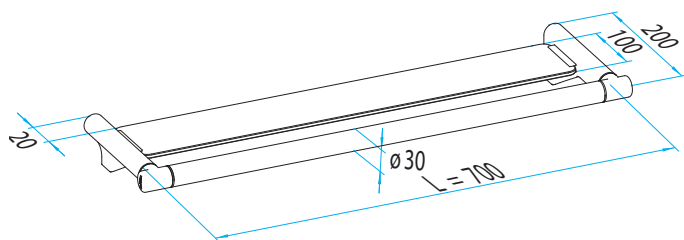
Spiegel SP 1000x600

Art.-Nr. 50 069 75



Spiegel SP 600x600

Art.-Nr. 50 069 81



* Bitte die letzten Ziffern der Artikelnr. mit der gewünschten Farbnr. ergänzen:

Standardfarben 1 (SF1):

01

04

08

Standardfarben 2 (SF2):

85

Auf Anfrage:

Verfügungsfarben:

19

03

18

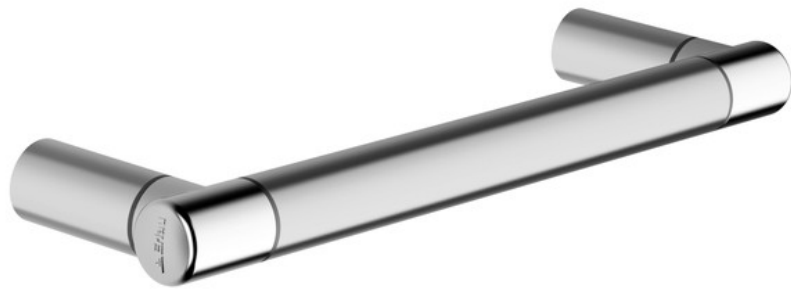
RUNDGRIP

HALTEGRIFF

HG-R

AUCH HANDTUCHHALTER

- Rundgrip aus korrosionsbeständigem Aluminium, polyamidbeschichtet oder hochglanzpoliert eloxiert.
- Inklusive rosettenloser, verdeckter Zentralbefestigung.
- Griffbelastung bis 150 kg.



HALTEGRIFF HG-R - AUCH HANDTUCHHALTER

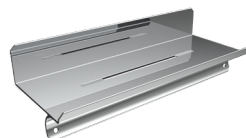
Artikelname	Bohrmaß (L) in mm	Außenmaß in mm	Gewicht in kg	Art.-Nr.		
HG-R-300	300	344	0,82	53 621 ..*		
HG-R-400	400	444	0,93	53 622 ..*		
HG-R-500	500	544	1,03	53 623 ..*		
HG-R-600	600	644	1,14	53 624 ..*		
HG-R-700	700	744	1,24	53 625 ..*		
HG-R-800	800	844	1,35	53 626 ..*		
HG-R-900	900	944	1,46	53 627 ..*		

SINNVOLLE ERGÄNZUNGEN



Einhängesitz DEX

Art.-Nr. 53 940 ..*



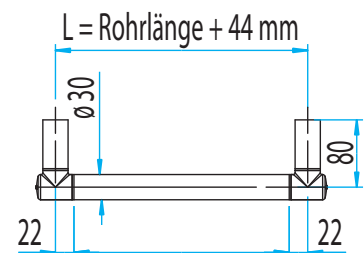
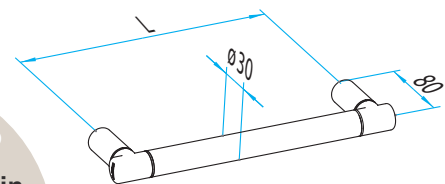
Ablage AS-XLS

Art.-Nr. 54 249 ..*

PROFITIPP

Fliesenversatz? Kein Problem für ERLAU!

Fliesenausgleich mit unserem Anschlussstück 68 mm.



* Bitte die letzten Ziffern der Artikelnr. mit der gewünschten Farbnr. ergänzen:
Standardfarben 1 (SF1): 01 04 08 Standardfarben 2 (SF2): 85

Auf Anfrage:

Verfügungsfarben:



ACCESSOIRES

HAKEN

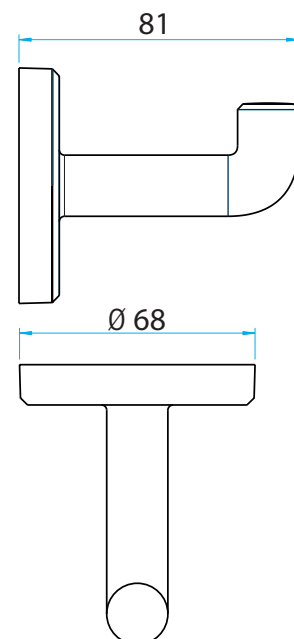
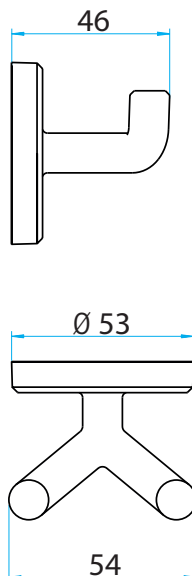
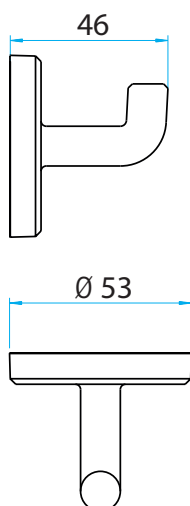
HAK / HAK-2 / HAK-LD

- Aus hochwertigem Kunststoff.
- Inklusive Befestigungsmaterial.



EINZELHAKEN HAK / HAKEN DOPPELT HAK-2 / HAKEN GROSS HAK-LD

Artikelname	Maß in mm	Gewicht in kg	Art.-Nr.	
HAK	46 x 53	0,02	53 967 ..*	
HAK-2	46 x 54	0,05	53 968 ..*	
HAK-LD	81 x 68	0,05	53 969 ..*	



* Bitte die letzten Ziffern der Artikelnr. mit der gewünschten Farbnr. ergänzen:
Standardfarben 1 (SF1):



Auf Anfrage:

Verfügungsfarben:



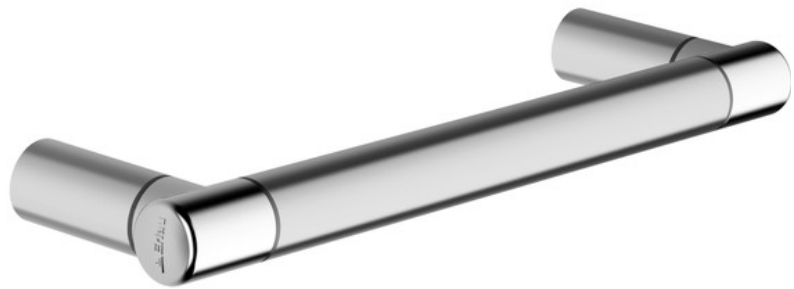
RUNDGRIP

HALTEGRIFF

HG-R

AUCH HANDTUCHHALTER

- Rundgrip aus korrosionsbeständigem Aluminium, polyamidbeschichtet oder hochglanzpoliert eloxiert.
- Inklusive rosettenloser, verdeckter Zentralbefestigung.
- Griffbelastung bis 150 kg.



HALTEGRIFF HG-R - AUCH HANDTUCHHALTER

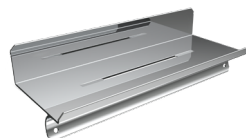
Artikelname	Bohrmaß (L) in mm	Außenmaß in mm	Gewicht in kg	Art.-Nr.		
HG-R-300	300	344	0,82	53 621 ..*		
HG-R-400	400	444	0,93	53 622 ..*		
HG-R-500	500	544	1,03	53 623 ..*		
HG-R-600	600	644	1,14	53 624 ..*		
HG-R-700	700	744	1,24	53 625 ..*		
HG-R-800	800	844	1,35	53 626 ..*		
HG-R-900	900	944	1,46	53 627 ..*		

SINNVOLLE ERGÄNZUNGEN



Einhängesitz DEX

Art.-Nr. 53 940 ..*



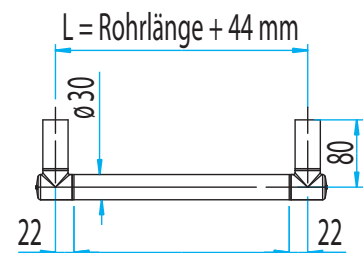
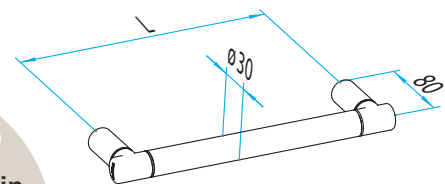
Ablage AS-XLS

Art.-Nr. 54 249 ..*

PROFITIPP

Fliesenversatz? Kein Problem für ERLAU!

Fliesenausgleich mit unserem Anschlussstück 68 mm.



* Bitte die letzten Ziffern der Artikelnr. mit der gewünschten Farbnr. ergänzen:
Standardfarben 1 (SF1): 01 04 08 Standardfarben 2 (SF2): 85

Auf Anfrage:

Verfügungsfarben:

