

STÜTZGRIFFE

STÜTZKLAPPGRIFF

XSK

VERSTELLBAR

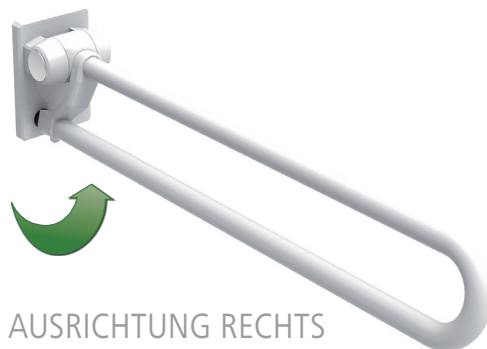


JETZT SCANNEN

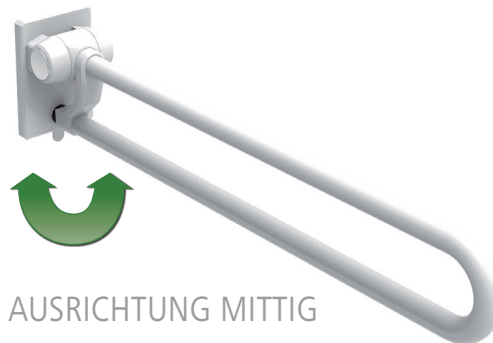
UND MONTAGEVIDEO ANSEHEN



**AUSRICHTUNG
GANZ EINFACH
VERSTELLBAR!**



AUSRICHTUNG RECHTS



AUSRICHTUNG MITTIG



AUSRICHTUNG LINKS



PLATZSPAREND
EINKLAPPBAR

INNOVATION

Dank intelligenter Konstruktion kann der Stützklappgriff XSK je nach Bedarf links, rechts, oder mittig ausgerichtet oder direkt an die Wand (in „Parkposition“) platzsparend eingeklappt werden.

STÜTZGRIFFE

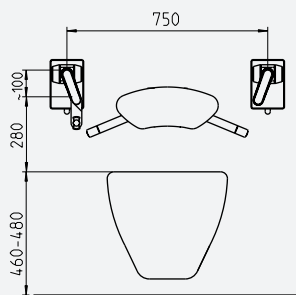
STÜTZKLAPPGRIFF

XSK

VERSTELLBAR



Montagebeispiel zum Einbau rechts / links am Waschtisch bzw. WC



Nutzung für Groß und Klein

Durch Schrägstellung der Griffholme sind zwei Stützhöhen greifbar



Sichere und kräftesparende Nutzung

Zum Setzen der obere Griffholm

Zum Aufstehen der untere Griffholm

STÜTZKLAPPGRIFF XSK - RECHTS / MITTIG / LINKS VERSTELLBAR

Artikelname	Ausladung in mm	Gewicht in kg	Art.-Nr.		
XSK-600	600	5,00	53 926..*		
XSK-700	700	5,15	53 927..*		
XSK-850	850	5,35	53 928..*		

Weitere Maße auf Anfrage!

* Bitte die letzten Ziffern der Artikelnr. mit der gewünschten Farbnr. ergänzen:

Standardfarben 1 (SF1):



Standardfarben 2 (SF2):

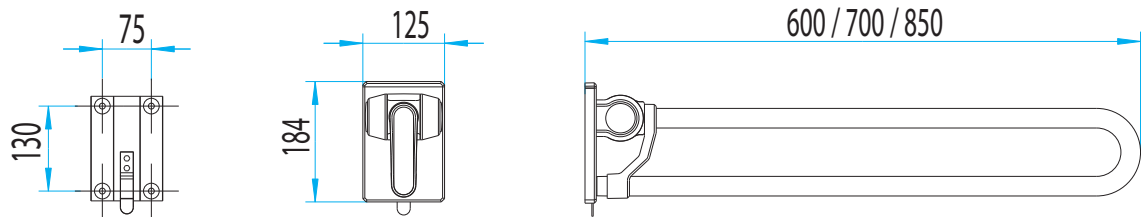


Auf Anfrage:

Verfügungsfarben:



- Aus korrosionsbeständigem Aluminium, polyamidbeschichtet oder hochglanzpoliert eloxiert.
- Ergonomisch geformter Griffholm Rundrohr, links oder rechts einsetzbar.
- Durch Schrägstellung unterschiedliche Griffhöhen möglich, Ausrichtung rechts / links / mittig einstellbar, direkt an die Wand (in Parkposition) platzsparend einklappbar. Inkl. integrierter einstellbarer Bremse.
- Inklusive verdeckter Anschraubplatte VPX (ohne Montageset).
- Vorrüstbar mit Vorrüstset VSX
- Belastung bis 100 kg.



DEFINIERTER ANSCHLAG

verhindert, dass der Stützklappgriff an die Wand stößt

**HILFSMITTEL-
NUMMER:
XSK
04.40.05.1242**

SINNVOLLE ERGÄNZUNGEN



Montageset 1
(wird 2x benötigt)

Art.-Nr. 50 068 39



Montageset 2
(Verbundmörtelkartusche erforderlich)

Art.-Nr. 50 070 34



**Papierabroller
PAS-X-R**

Art.-Nr. 54 071 ..*



**Funkfernauslösung
FMI / E**

Art.-Nr. 81 022 13



**Elektrische
Spülauslösung
ESA-X-R**

* Bitte die letzten Ziffern der Artikelnr. mit der gewünschten Farbnr. ergänzen:
Standardfarben 1 (SF1): 01 04 08 Standardfarben 2 (SF2): 85

Auf Anfrage:

Verfügungsfarben:



ZUBEHÖR STÜTZGRIFFE

SETS

BEFESTIGUNG/MONTAGE

FÜR STÜTZGRIFFE UND DUSCHKLAPPSITZE



MONTAGESET 1



MONTAGESET 2



VERBUNDMÖRTELKARTUSCHE

MONTAGESETS UND ZUBEHÖR

Artikelname	Bestehend aus	Wandbeschaffenheit	Art.-Nr.
MONTAGE-SET 1 (wird 2x benötigt)	2x Holzschraube DIN571 8x80mm 2x Unterlegscheibe DIN125A 8,4mm 2x Dübel Fischer UX10x60mm	Leichtbauwand (mit entsprechender Hinterfütterung, 30mm wasserfest verleimte Mehrschichtholzplatte) (Trockenbauwand Vorwandinstallation)	5006839 (wird 2x benötigt)
MONTAGE-SET 2	4x Innengewindeanker FIS E 11x85 M8 A4 4x Sechskantschrauben DIN933 M8x20 A2-70 4x Injektionsankerhülse FISH 16x85 4x Zentriertülle --> Verbundmörtelkartusche erforderlich (Art. Nr. 8102684)	Massivbauwand (Ungerissener Beton C20/25, Vollziegel, Kalksandvollstein, Naturstein, Hohlblockstein, Hochlochziegel, Kalksandlochstein, Porenbeton)	5007034
VERBUND-MÖRTEL-KARTUSCHE	Inhalt: 280 ml --> wird benötigt für Montageset 2 (alternativ bauseits) Reicht für ca. 11 Bohrlöcher		8102684

ZUBEHÖR FÜR STÜTZGRIFFE

ELEKTRISCHE SPÜLAUSLÖSUNG ESA-X

VARIANTE 1

oder

VARIANTE 2

oder

VARIANTE 3

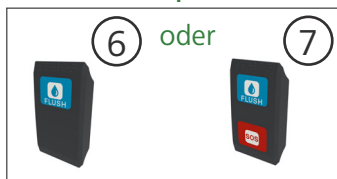
STÜTZKLAPPGRIFF XSK



+



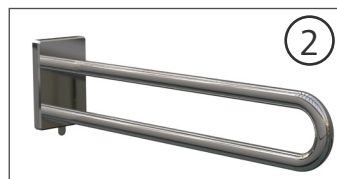
+



+



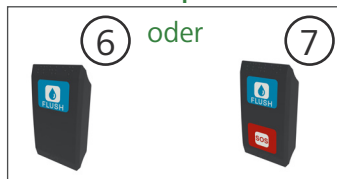
STÜTZGRIFF XSS



+



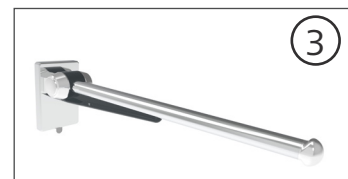
+



+



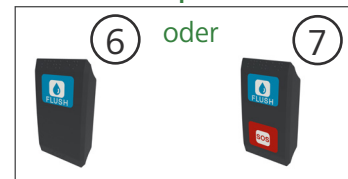
STÜTZKLAPPGRIFF XSE



+



+



+



ELEKTRISCHE SPÜLAUSLÖSUNG ESA-X

Nr.	Artikelname	Variante	Art.-Nr.		
1	Stützklappgriff XSK	1			
2	Stützgriff XSS	2			
3	Stützklappgriff XSE	3			
4	Träger ESA-X-R (nachrüstbar)	1/2	54 073 ..*		
5	Träger ESA-X-O (nachrüstbar)	3	54 072 ..*		
6	Sender ESA-X (nachrüstbar)	1/2/3	50 078 96		
7	Sender ESA-X mit Notruf (nachrüstbar)	1/2/3	50 078 97		
8	2-Kanal Unterputz-Empfänger	1/2/3	50 077 31		

* Bitte die letzten Ziffern der Artikelnr. mit der gewünschten Farbnr. ergänzen:

Standardfarben 1 (SF1):



Standardfarben 2 (SF2):



Auf Anfrage:

Verfügungsfarben:



- Für WC-Spülung und Notruf.
- Passend für Erlau Stützgriffe XSK, XSS, XSE.
- 2-Kanal Unterputz-Funk-Empfänger vorrüstbar.
- Sendereinheit mit Piktogrammen und Blindenschrift (Braille)
- Sender batterieelos mit Energy-Harvesting-Funktion (Piezo Taster)
- Kompatibel mit EnOcean Technologie

Allgemeine Informationen

Der Funk-Empfänger hat 2 Ausgänge und arbeitet in Verbindung mit dem Erlau-Sender ESA-X und ESA-X-Notruf, die zur Ansteuerung der Toilettenspülung und zur Ansteuerung einer Rufanlage genutzt werden können.

Montage

Der Funk-Empfänger ist zur Unterputzmontage geeignet. Alternativ kann der Funk-Empfänger auch z.B am Spülkasten befestigt werden.

Technische Daten

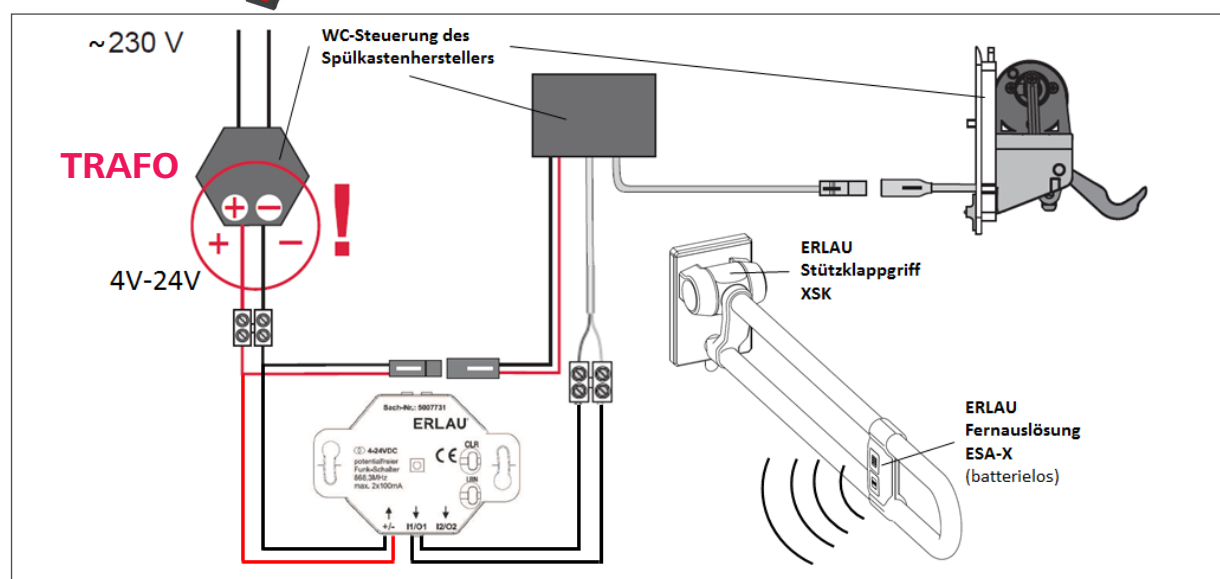
Spannungsversorgung	4-24 VDC
Tastleistung	max. 2x100 mA
Stromaufnahme	ca. 80 mA bei 4 VDC / ca. 10 mA bei 24 VDC
Umgebungstemperatur	-20° bis +55° C
Rel. Luftfeuchte	0 % bis 95 %
Approbaton	CE
Schutzart entspricht	IP20
Maß (LxBxH)	ca. 50 x 50 x 30 mm



KOMPATIBLE WC-STEUERUNGEN

für Erlau elektrische Spülauslösung ESA-X:
(zu beziehen beim jeweiligen Spülkasten-Hersteller)

- GEBERIT WC-Steuerung mit elektronischer Spülauslösung, Netzbetrieb; Artikel-Nr. 115.863.SN.5
- GROHE WC-Steuerung für kabelgebundene Elektrotaster Artikel-Nr.: 38934SD0
- MEPA Sanicontrol 1061, für kabelgebundene Elektrotaster, Netzbetrieb; Artikel-Nr.: 718450
MEPA Sanicontrol 1061, für kabelgebundene Elektrotaster, Batteriebetrieb; Artikel-Nr.: 718451
- SANIT WC-Steuerung für kabelgebundene Elektrotaster, Netzbetrieb; Artikel-Nr.: 05.016.00.0000
SANIT WC-Steuerung für kabelgebundene Elektrotaster, Batteriebetrieb; Artikel-Nr.: 05.017.00.0000
- TECEplanus WC-Fernauslösung für kabelgebundene Elektrotaster, 12V-Netz; Artikel-Nr. 9240357
TECEplanus WC-Fernauslösung für kabelgebundene Elektrotaster, 6V-Batterie; Artikel-Nr.: 9240356
- VIEGA WC-Spülauslösung für kabelgebundene Elektrotaster, Netzbetrieb; Artikel-Nr.: 8350.31 oder 8350.32
auch Batteriebetrieb möglich (Batteriefach 8350.13)
- und weitere Hersteller...



2-Kanal-Unterputz-Empfänger

* Bitte die letzten Ziffern der Artikelnr. mit der gewünschten Farbnr. ergänzen:
Standardfarben 1 (SF1): 01 04 08 Standardfarben 2 (SF2): 85

Auf Anfrage:

Verfügungsfarben:



ZUBEHÖR STÜTZGRIFFE

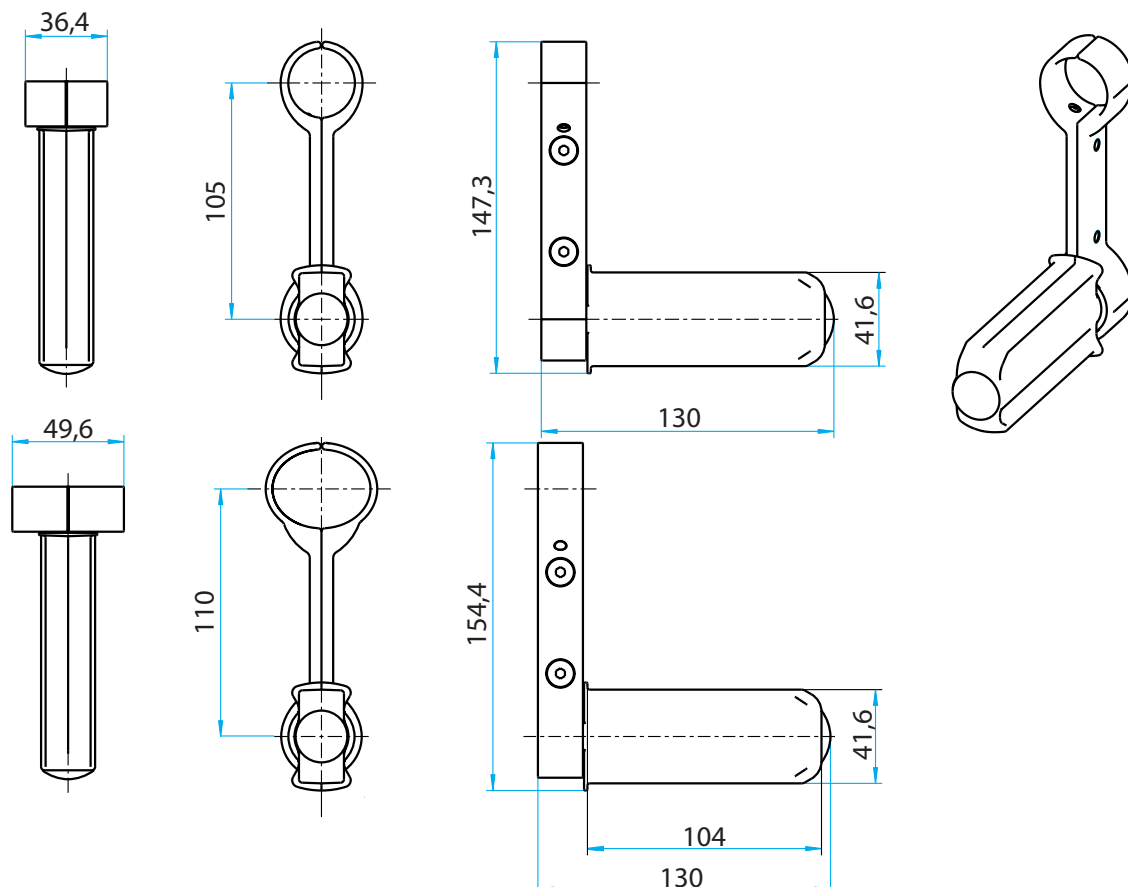
PAPIERABROLLER PAS-X

- Mit Abrollbremse.
- Träger aus korrosionsbeständigem Aluminium, pulverbeschichtet bzw. hochglanzpoliert eloxiert.
- Papierrollenaufnahme aus schwarzem Kunststoff.
- PAS-X-R: Passend für Halte- und Grifffsysteme Rundgrip, sowie für die Stützgriffe XSK und XSS.
- PAS-X-O: Passend für Stützgriff XSE.



PAPIERABROLLER PAS-X

Artikelname		Gewicht in kg	Art.-Nr.		
PAS-X-O	Passend für XSE	0,43	54 070 ..*		
PAS-X-R	Passend für XSK und XSS	0,43	54 071 ..*		



* Bitte die letzten Ziffern der Artikelnr. mit der gewünschten Farbnr. ergänzen:
Standardfarben 1 (SF1): 01 04 08 Standardfarben 2 (SF2): 85

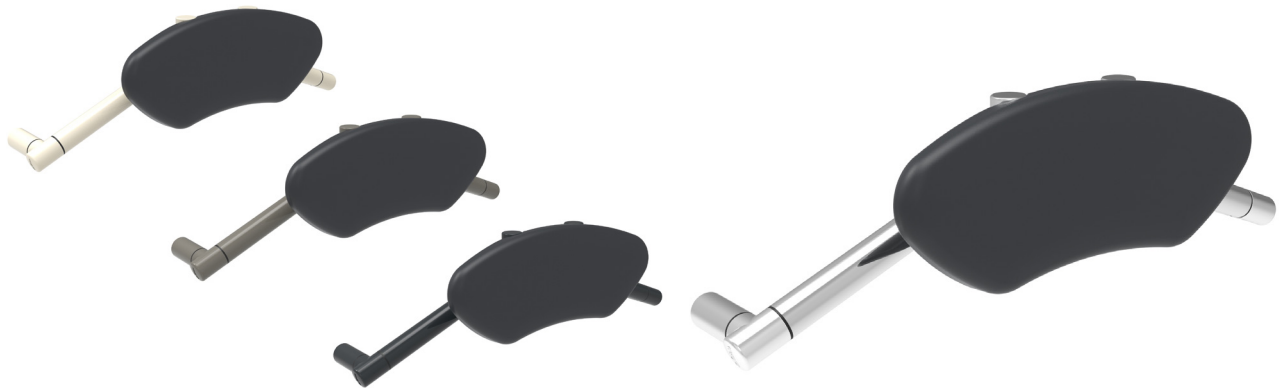
Auf Anfrage:

Verfügungsfarben:



ZUBEHÖR STÜTZGRIFFE RÜCKENSTÜTZE RS

- Gepolsterte Rückenlehne in anthrazitgrau, aus armiertem PUR-Integralschaum.
- Gestell aus korrosionsbeständigem Aluminium, polyamidbeschichtet oder hochglanzpoliert eloxiert.
- Inklusive rosettenloser, verdeckter Zentralbefestigung.

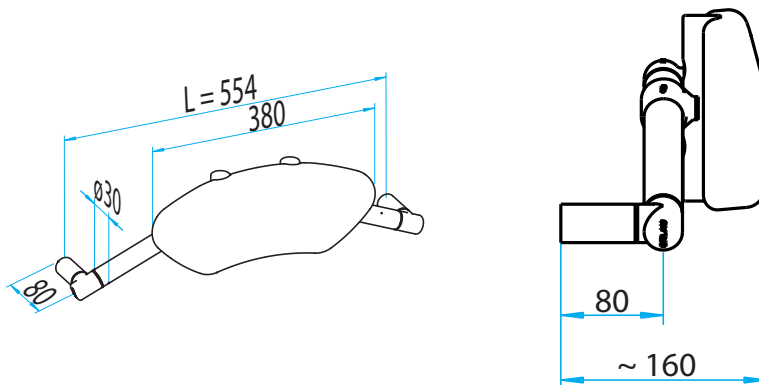


RÜCKENSTÜTZE RS

Artikelname	Bohrmaß (L) in mm	Außenmaß in mm	Gewicht in kg	Art.-Nr.		
RS	554	600	3,80	53 629..*		

PROFITIPP

Montagehöhe:
Bohrmaß 670 mm
über FFB



* Bitte die letzten Ziffern der Artikelnr. mit der gewünschten Farbnr. ergänzen:

Standardfarben 1 (SF1):



Standardfarben 2 (SF2):



Auf Anfrage:

Verfügungsfarben:



ACCESSOIRES

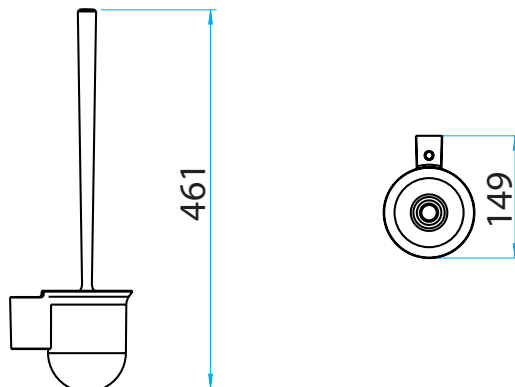
WC-BÜRSTENGARNITUR WBK-DN

- Für Wandbefestigung aus hochwertigem Kunststoff.
- Bürstenbehälter aus Kunststoff.
- Bürstenstiel in Erlau Standardfarben.
- Schwarz/grauer Bürstenkopf.
- Inklusive Befestigungsmaterial.



WC-BÜRSTENGARNITUR WBK-DN

Artikelname	Maß in mm	Gewicht in kg	Art.-Nr.	
WBK-DN	461 x 149	0,25	53 972 ..*	



* Bitte die letzten Ziffern der Artikelnr. mit der gewünschten Farbnr. ergänzen:
Standardfarben 1 (SF1): 01 04 08

Auf Anfrage:

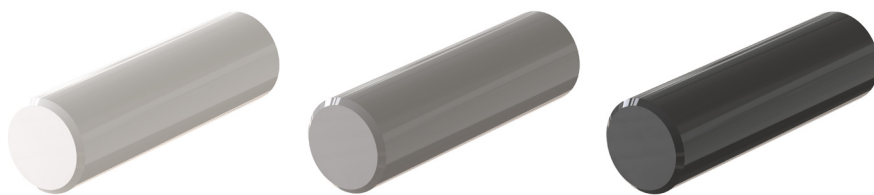
Verfügungsfarben:



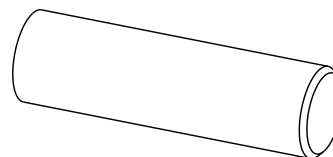
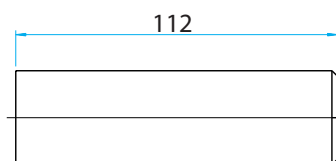
ACCESSOIRES

**ERSATZ-PAPIERROLLENHALTER
EPK-D**

- Aus hochwertigem Kunststoff.
- Inklusive Befestigungsmaterial.

**ERSATZ-PAPIERROLLENHALTER EPK-D**

Artikelname	Maß in mm	Gewicht in kg	Art.-Nr.	
EPK-D	112	0,15	53 971 ..*	



* Bitte die letzten Ziffern der Artikelnr. mit der gewünschten Farbnr. ergänzen:
Standardfarben 1 (SF1):



Auf Anfrage:

Verfügungsfarben:



RUNDGRIP

DUSCHHANDLAUF DBE-R



PROFITIPP

- ✓ Individuelle Lösungen für Duschnischen
- ✓ Duschhandlauf kann komplett gedreht und dadurch spiegelverkehrt montiert werden.
- ✓ Maß C vor Ort kürzbar, Maß A + B (anderes Maß durch Austausch des Griffrohres.
- ✓ Durch Tauschen der Rohre ergeben sich andere Maße bei B & C

DUSCHHANDLAUF DBE-R

Artikelname	Bohrmaß (AxBxC) in mm	Außenmaß in mm	Gewicht in kg	Art.-Nr.		
DBE-R-1205x785x790	1.205 x 785 x 790	1.254 x 807 x 812	3,83	53 638 ..*		
Maße bei Rohrtausch B&C	1.205 x 885 x 690	1.254 x 907 x 712				
DBE-R-1205x985x790	1.205 x 985 x 790	1.254 x 1.007 x 812	4,04	53 639 ..*		
Maße bei Rohrtausch B&C	1.205 x 885 x 890	1.254 x 907 x 912				

* Bitte die letzten Ziffern der Artikelnr. mit der gewünschten Farbnr. ergänzen:

Standardfarben 1 (SF1):

01

04

08

Standardfarben 2 (SF2):

85

Auf Anfrage:

Verfügungsfarben:

19

03

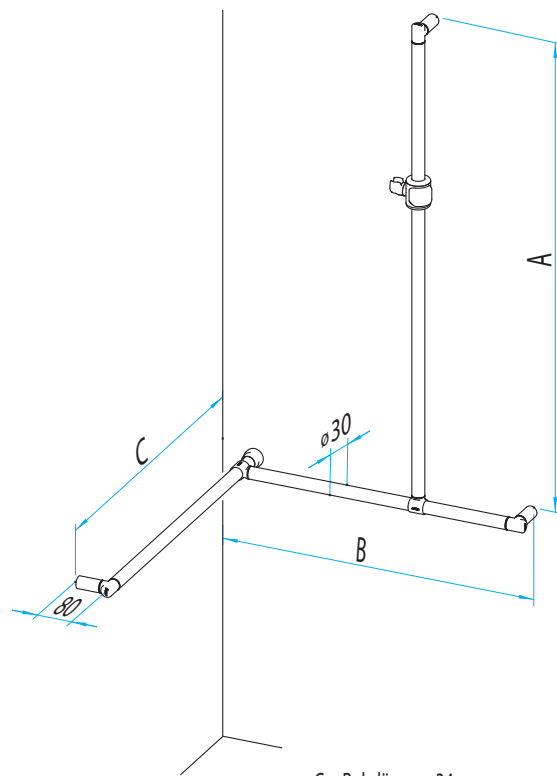
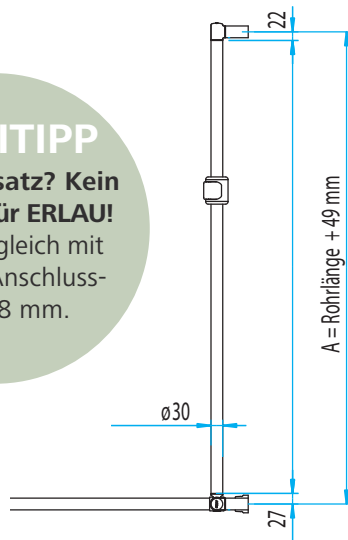
18

- Rundgrip, gleichzeitig Haltegriff, rechts und links einsetzbar, aus korrosionsbeständigem Aluminium, polyamidbeschichtet oder hochglanzpoliert eloxiert.
- Brausestange mittels T-Verbinder individuell positionierbar.
- Brausehalter mit konischer Brauseaufnahme, in Höhe und Neigung stufenlos verstellbar.
- Inklusive rosettenloser, verdeckter Zentralbefestigung.
- Griffbelastung bis 150 kg (waagrecht), bzw. 100 kg (senkrecht).

PROFITIPP

Fliesenversatz? Kein Problem für ERLAU!

Fliesenausgleich mit unserem Anschlussstück 68 mm.

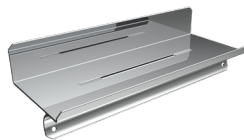


SINNVOLLE ERGÄNZUNGEN



Einhängesitz DEX

Art.-Nr. 53 940 ..*



Ablage AS-XLS

Art.-Nr. 54 249 ..*



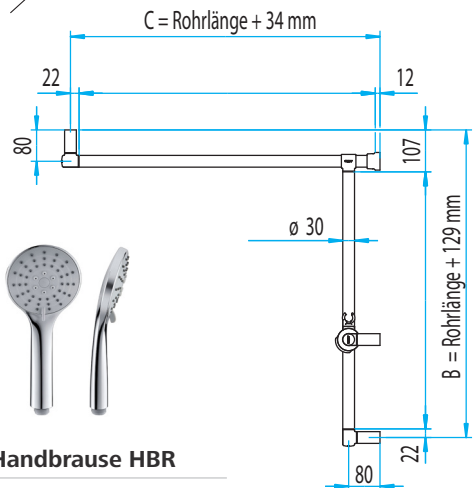
Brauseschlauch BRS

Art.-Nr. 501 166



Handbrause HBR

Art.-Nr. 501 180



* Bitte die letzten Ziffern der Artikelnr. mit der gewünschten Farbnr. ergänzen:
Standardfarben 1 (SF1): 01 04 08 Standardfarben 2 (SF2): 85

Auf Anfrage:

Verfügungsfarben:



DUSCHSITZE

DUSCHEINHÄNGESITZ DEX



DUSCHEINHÄNGESITZ DEX

Artikelname	Sitzbreite x -tiefe x -höhe in mm	Gewicht in kg	Art.-Nr.		
DEX	430 x 402 x 591	9,00	53 940..*		

BODENSTÜTZEN-SET - Optional nachrüstbar

Artikelname	Gewicht in kg	Art.-Nr.		
DEX-BS (2 Stützen)	0,75	54 089..*		

* Bitte die letzten Ziffern der Artikelnr. mit der gewünschten Farbnr. ergänzen:

Standardfarben 1 (SF1):

01

04

08

Standardfarben 2 (SF2):

85

Auf Anfrage:

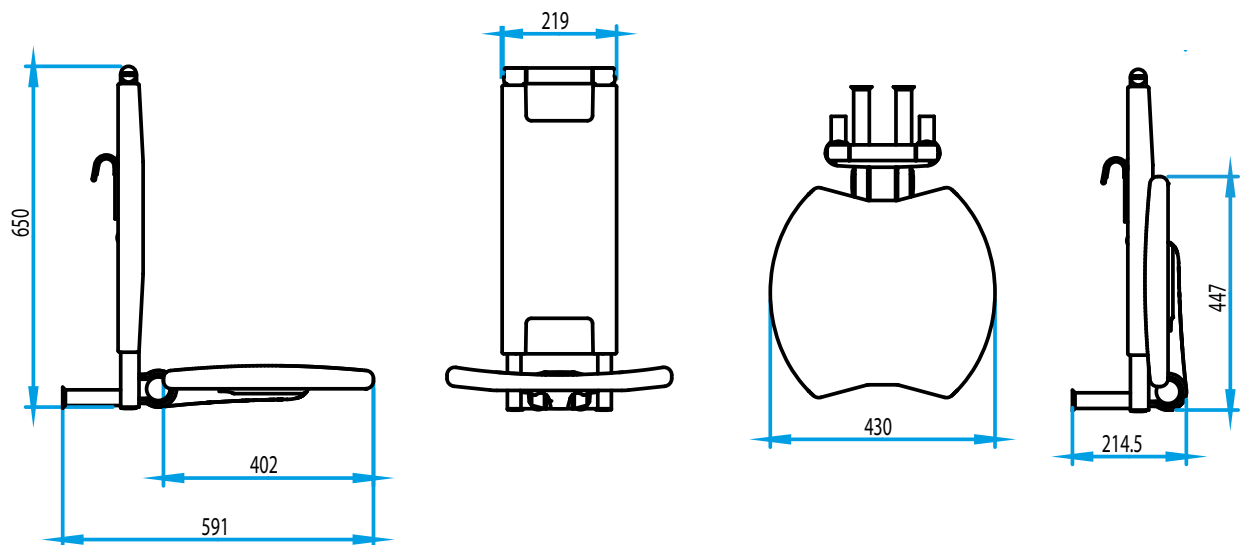
Verfügungsfarben:

19

03

18

- Große gepolsterte Sitzfläche und Rückenlehne in anthrazitgrau aus PUR-Integralschaum, mit Hygieneausschnitt.
- Gestell aus korrosionsbeständigem Aluminium, polyamidbeschichtet oder hochglanzpoliert eloxiert.
- Mit integrierter einstellbarer Bremse und Sitzneigungsverstellung.
- Belastung bis 150 kg.
- Für unterschiedliche Handlaufhöhen geeignet.
- Bodenstützen-Set DEX-BS, höhenverstellbar. Gestänge aus korrosionsbeständigem Aluminium, polyamidbeschichtet bzw. hochglanzpoliert eloxiert. Optional bei kritischen Wandverhältnissen nachrüstbar.



**HILFSMITTEL-
NUMMER:
DEX
04.40.03.0048**

EINHÄNGESITZ MIT BODENSTÜTZEN, bestehend aus:

Artikelname		
Duscheinhängesitz DEX (53 940..*)		
Bodenstützen-Set (54 089..*)		



Bodenstützen-Set (2 Stützen)
Für Duscheinhängesitz DEX

* Bitte die letzten Ziffern der Artikelnr. mit der gewünschten Farbnr. ergänzen:
Standardfarben 1 (SF1): 01 04 08 Standardfarben 2 (SF2): 85

Auf Anfrage:

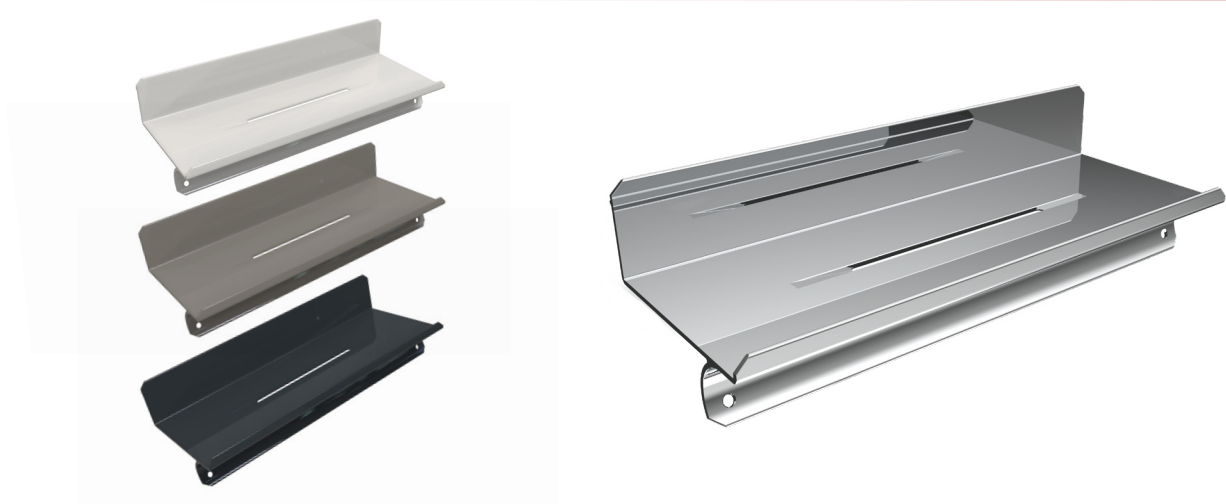
Verfügungsfarben:



ACCESSOIRES

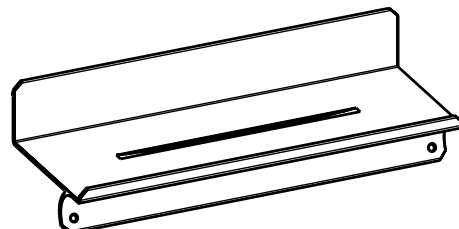
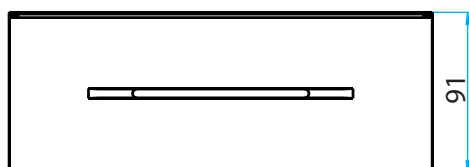
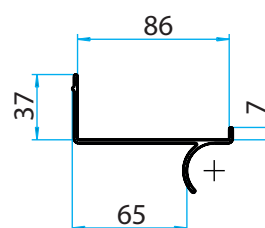
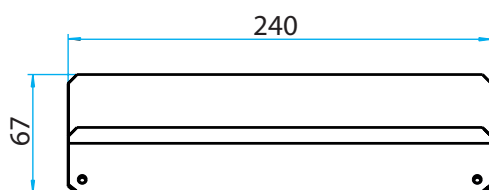
DUSCHABLAGE AS-XLS

- Aus korrosionsbeständigem Aluminium, polyamid-beschichtet oder hochglanzpoliert eloxiert.
- Einlegbar in Erlau Halte- und Grifffsystem Rundgrip.
- Mit Wasserablaufschlitz.
- Zur einfachen Reinigung abnehmbar.



DUSCHABLAGE AS-XLS

Artikelname	Länge in mm	Gewicht in kg	Art.-Nr.		
AS-XLS	240	0,15	54 249 ..*		



* Bitte die letzten Ziffern der Artikelnr. mit der gewünschten Farbnr. ergänzen:
Standardfarben 1 (SF1): 01 04 08 Standardfarben 2 (SF2): 85

Auf Anfrage:

Verfügungsfarben:



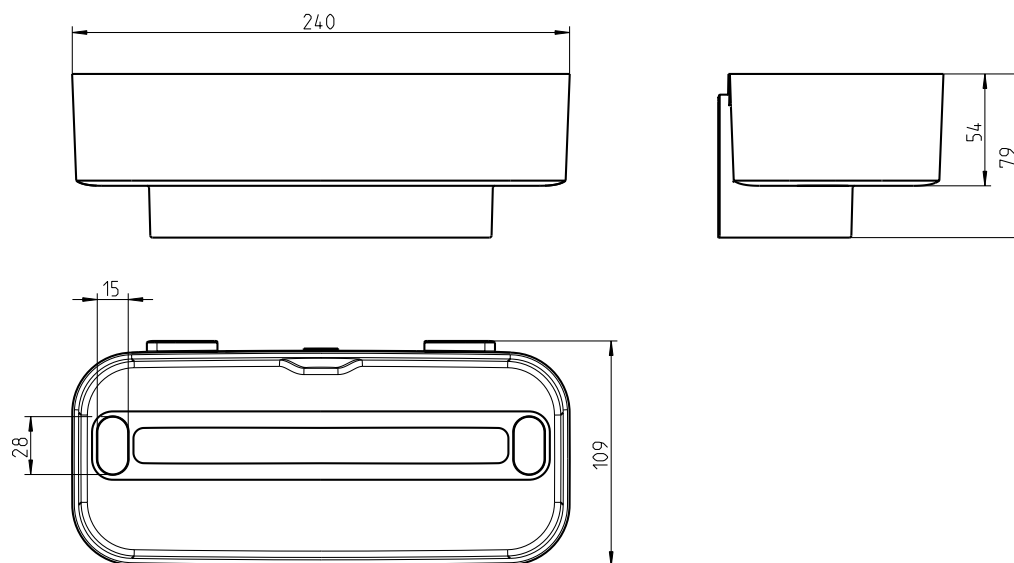
ACCESSOIRES

DUSCHABLAGE DA



DUSCHABLAGE DA

Artikelname	Maße in mm	Gewicht in kg	Art.-Nr.		
DA	240 x 109	0,19	54 591 ..*		



* Bitte die letzten Ziffern der Artikelnr. mit der gewünschten Farbnr. ergänzen:

Standardfarben 1 (SF1):

01

04

08

Standardfarben 2 (SF2):

85

Auf Anfrage:

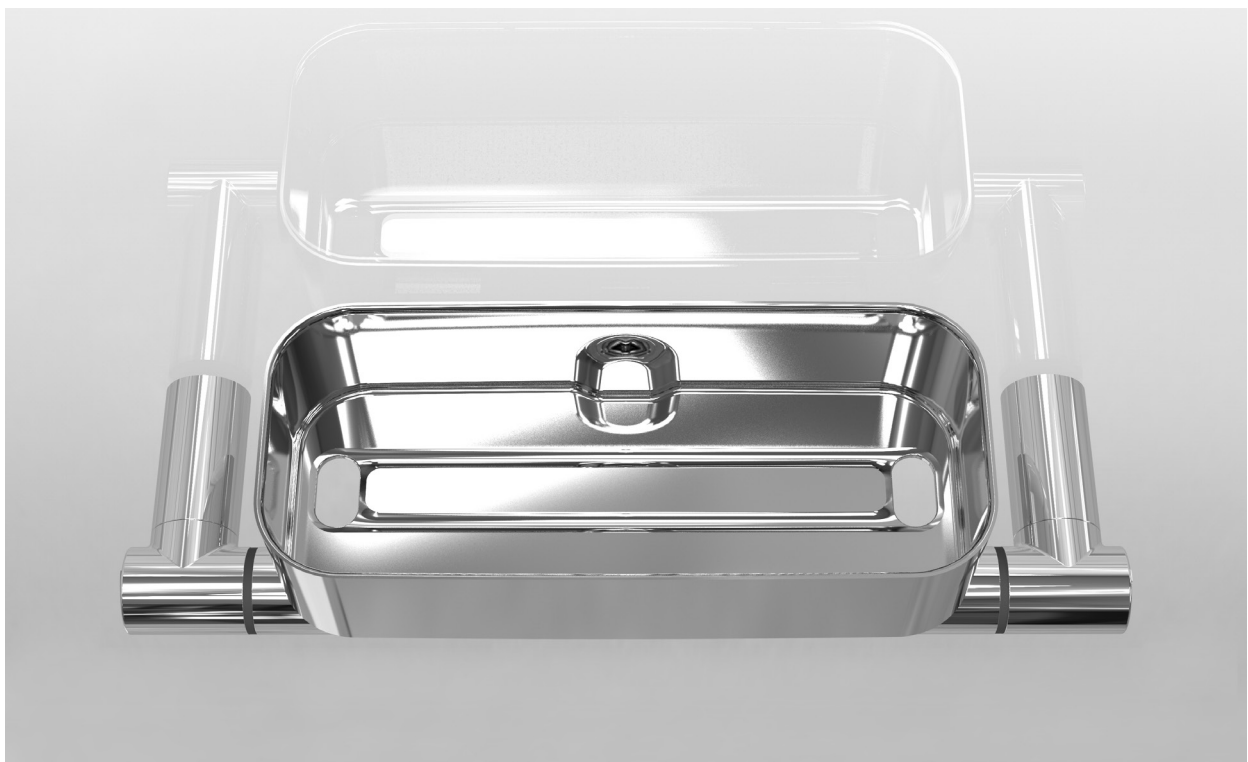
Verfügungsfarben:

19

03

18

- Aus hochwertigem Kunststoff oder als hochglänzende, verchromte Ausführung
- Einlegbar in Erlau Halte- und Griffsystem Rundgrip
- Wasserablauf dient auch als Aufbewahrung für Nassrasierer
- Zur einfachen Reinigung abnehmbar



* Bitte die letzten Ziffern der Artikelnr. mit der gewünschten Farbnr. ergänzen:
Standardfarben 1 (SF1): 01 04 08 Standardfarben 2 (SF2): 85

Auf Anfrage:

Verfügungsfarben:



ZUBEHÖR

**HANDBRAUSE
HBR**

- Glanzchrom.
- Besonders leicht.
- 3-fach verstellbar (Dusch-, Soft- oder Massagestrahl).
- Für Durchlauferhitzer geeignet.

**HANDBRAUSE HBR**

Artikelname	Gewicht in kg	Art.-Nr.	
HBR	0,10	501 180	

ZUBEHÖR

**BRAUSESCHLAUCH
BRS**

- Brauseschlauch Metalleffekt mit Konusmutter R 1/2" und Dichtungen.

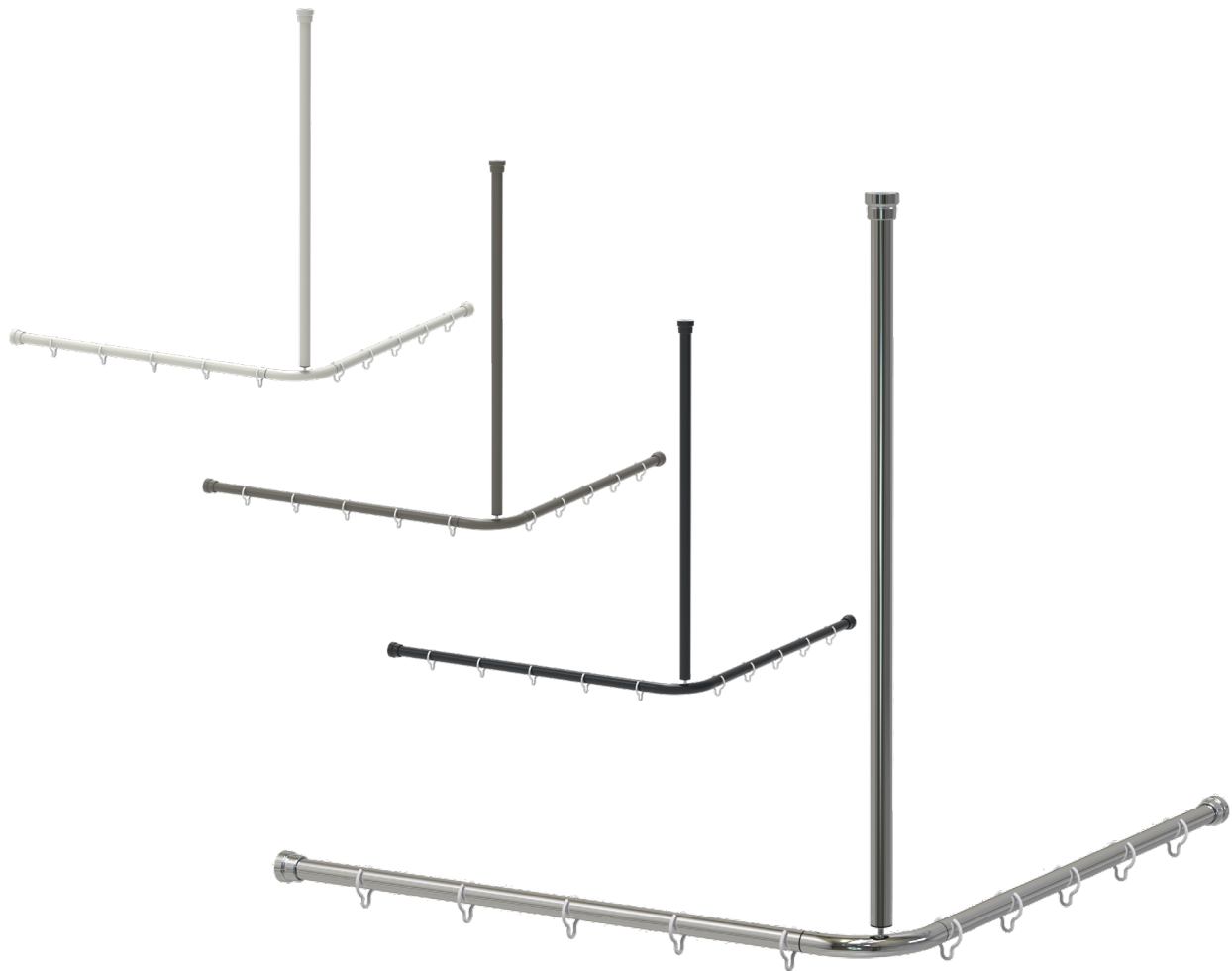
**BRAUSESCHLAUCH BRS**

Artikelname	Länge in mm	Gewicht in kg	Art.-Nr.	
BRS	1.600	0,20	501 166	

DUSCHABTRENNUNGEN

DUSCHVORHANGSTANGE**DVS-L-B**

L-FORM

**DUSCHVORHANGSTANGE DVS-L-B - L-FORM**

Artikelname	Anzahl Vorhangringe	Abmessung (AxB) in mm	Gewicht in kg	Art.-Nr.		
DVS-L-B-1000x1000	16	1.000 x 1.000	3,3	53 934 ..*	-	-
DVS-L-B-1200x1200	16	1.200 x 1.200	3,7	53 935 ..*	-	-
DVS-L-B-1500x1500	24	1.500 x 1.500	4,4	53 936 ..*	-	-

* Bitte die letzten Ziffern der Artikelnr. mit der gewünschten Farbnr. ergänzen:

Standardfarben 1 (SF1):



Standardfarben 2 (SF2):

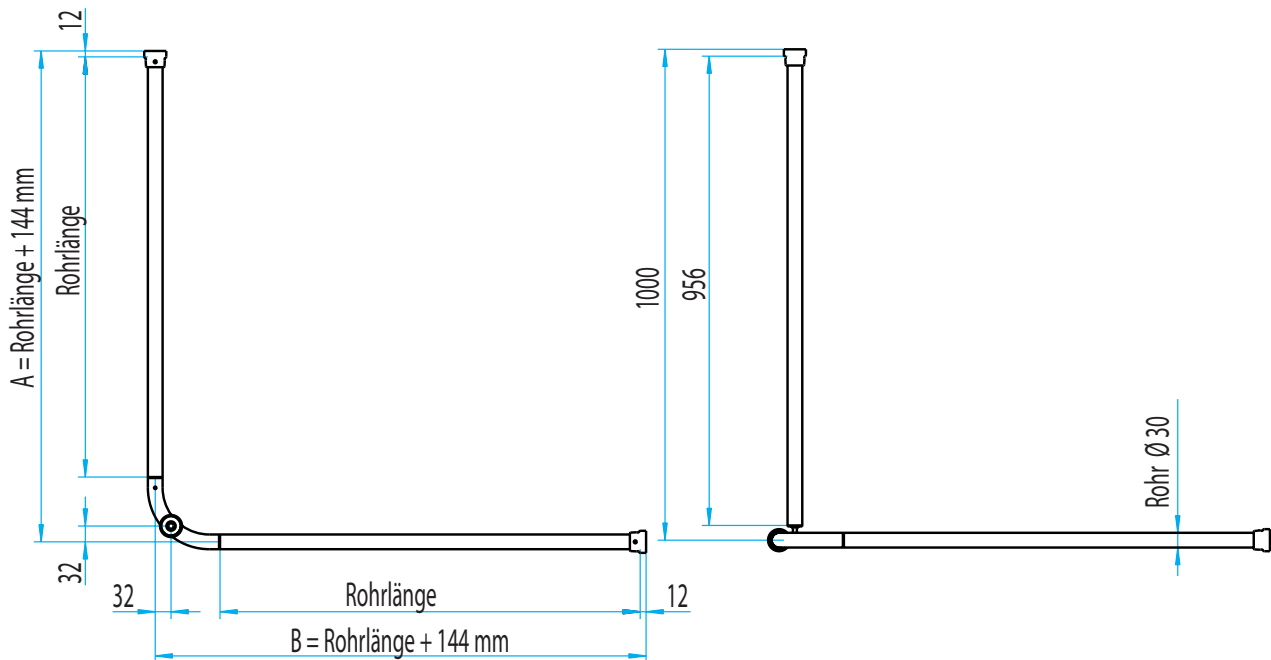


Auf Anfrage:

Verfügungsfarben:



- Aus korrosionsbeständigem Aluminium, polyamidbeschichtet oder hochglanzpoliert eloxiert.
- Einschließlich Duschvorhangringe und Abhängung in 1.000 mm Länge.
- Inklusive rosettenloser, verdeckter Zentralbefestigung.
- Maß A, B und Abhängung vor Ort kürzbar.



SINNVOLLE ERGÄNZUNGEN



Duschvorhang DV-180

Art.-Nr. 501 492



Duschvorhang DV-240

Art.-Nr. 501 493



Duschvorhang DV-360

Art.-Nr. 8101739

PROFITIPP

Duschvorhangstange beidseitig,
sowie Abhängung vor Ort
kürzbar.

Erlau-Montageempfehlung:

Bohrmaß 205 cm über FFB
(=Vorhang 1,3 cm über FFB)

* Bitte die letzten Ziffern der Artikelnr. mit der gewünschten Farbnr. ergänzen:
Standardfarben 1 (SF1): 01 04 08 Standardfarben 2 (SF2): 85

Auf Anfrage:

Verfügungsfarben:



ZUBEHÖR
**DUSCHVORHANG
DV**

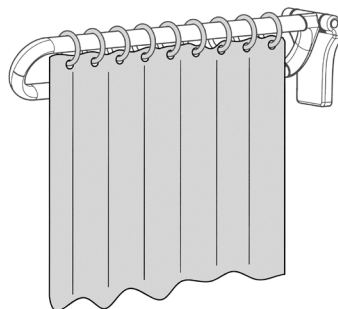
- Aus harzbehandeltem Polyestermaterial, fungizid, antibakteriell, wasser- und schmutzabweisend, antistatisch und hautsympathisch.
- Farbe Weiß mit weißen Satinstreifen, für Duschvorhangstangen.
- Oben mit eingestanzten vernickelten Messingösen, gesäumte Seiten, am unteren Abschluss mit Bleiband-Rollsaum.
- Bei 40 Grad C waschbar.


DUSCHVORHANG DV

Artikelname	Anzahl Ösen	Maße in mm	Gewicht in kg	Art.-Nr.	
DV-180	12	2.000 x 1.800	0,38	501 492	
DV-240	16	2.000 x 2.400	0,50	501 493	
DV-360	24	2.000 x 3.600	0,76	81 017 39	

ZUBEHÖR
**SPRITZSCHUTZVORHANG
SZ-VH/S
FÜR STÜTZGRIFF**

- Aus harzbehandeltem Polyestermaterial, fungizid, antibakteriell, wasser- und schmutzabweisend, antistatisch und hautsympathisch.
- Farbe Weiß mit weißen Satinstreifen. Oben mit eingestanzten vernickelten Messingösen und Vorhangringen, gesäumte Seiten, am unteren Abschluss mit Bleiband-Rollsaum.
- Bei 40 Grad C waschbar. Passend für Stützklappgriffe mit Ausladung 600 mm bzw. 700/850 mm.

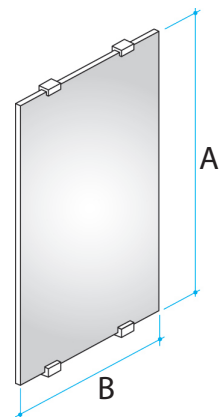

SPRITZSCHUTZVORHANG SZ-VH/S

Artikelname	Maße in mm	Gewicht in kg	Art.-Nr.	
SZ-VH/S für Stützgriff 600 mm	820 x 580	0,12	81 018 09	
SZ-VH/S für Stützgriff 700 / 850 mm	820 x 750	0,12	81 018 07	

ACCESSOIRES

SPIEGEL SP

- 6 mm stark, alle Kanten poliert, abgestimmt auf Konsolgriff.
- Inkl. Spiegelbefestigungsset (Klammern).



SPIEGEL SP

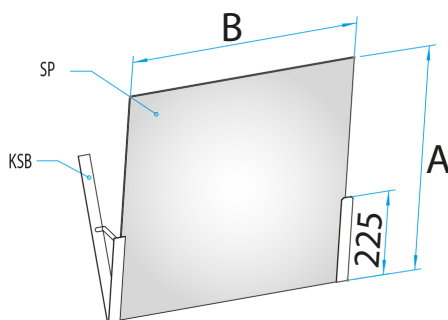
Artikelname	Maß (AxB) in mm	Gewicht in kg	Art.-Nr.	
SP-600x600	600 x 600	3,50	50 069 81	
SP-1000x600	1.000 x 600	6,00	50 069 75	

ACCESSOIRES

KIPPSPIEGEL KSK

Bestehend aus:

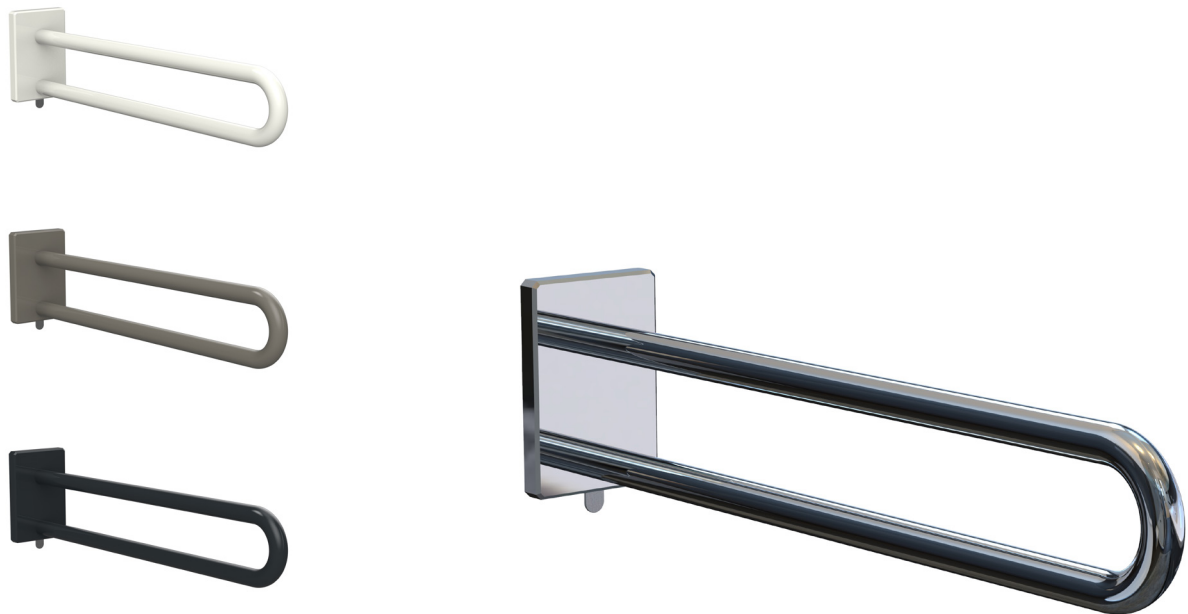
- Spiegel SP-600x600, 6 mm stark, alle Kanten poliert.
- Kippspiegel-Beschlag KSB aus Edelstahl:
Neigungswinkel von 0 bis 30°, stufenlos verstellbar.
- Inklusive Befestigungsmaterial.



KIPPSPIEGEL KSK bestehend aus:

Artikelname	Maße in mm	Gewicht in kg	Art.-Nr.	
SP-600x600	600 x 600	3,50	50 069 81	
KSB		0,60	50 116 4	
Kippspiegel KSK Gesamt				

STÜTZGRIFFE
STÜTZGRIFF
XSS
 STARR



STÜTZGRIFF XSS - STARR

Artikelname	Ausladung in mm	Gewicht in kg	Art.-Nr.		
XSS-450	450	1,12	54 004..*		
XSS-600	600	1,27	54 005..*		
XSS-700	700	1,33	54 006..*		
XSS-850	850	1,48	54 007..*		

Weitere Maße auf Anfrage!

* Bitte die letzten Ziffern der Artikelnr. mit der gewünschten Farbnr. ergänzen:

Standardfarben 1 (SF1):



Standardfarben 2 (SF2):

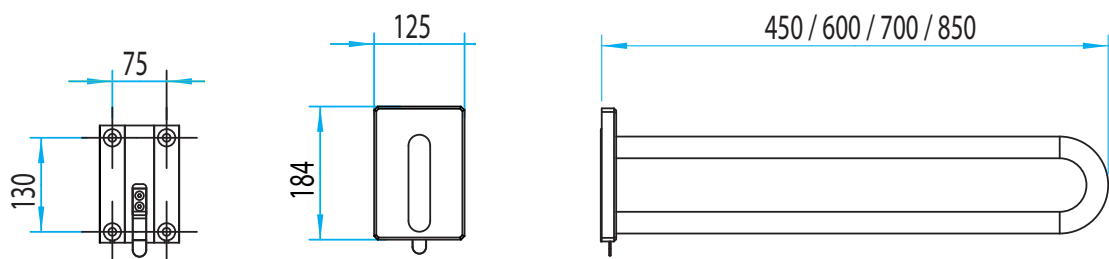


Auf Anfrage:

Verfügungsfarben:



- Aus korrosionsbeständigem Aluminium, polyamidbeschichtet oder hochglanzpoliert eloxiert.
- Ergonomisch geformter, Griffholm Rundrohr, links oder rechts einsetzbar.
- Inklusive verdeckter Anschraubplatte VPX (ohne Montageset).
- Vorrüstbar mit Vorrüstset VSX.
- Belastung bis 100 kg.



**HILFSMITTEL-
NUMMER:
XSS
04.40.05.1244**

SINNVOLLE ERGÄNZUNGEN



Montageset 1
(wird 2x benötigt)

Art.-Nr. 50 068 39



Montageset 2
(Verbundmörtelkartusche erforderlich)

Art.-Nr. 50 070 34



**Papierabroller
PAS-X-R**

Art.-Nr. 54 071 ..*



**Funkfernauslöser
FMI / E**

Art.-Nr. 81 022 13



**Elektrische
Spülauslösung
ESA-X-R**

* Bitte die letzten Ziffern der Artikelnr. mit der gewünschten Farbnr. ergänzen:
Standardfarben 1 (SF1): 01 04 08 Standardfarben 2 (SF2): 85

Auf Anfrage:

Verfügungsfarben:



ACCESSOIRES

HAKEN

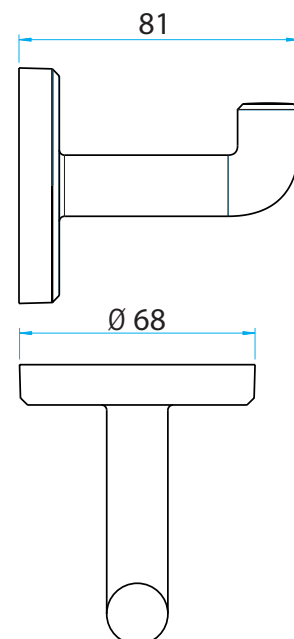
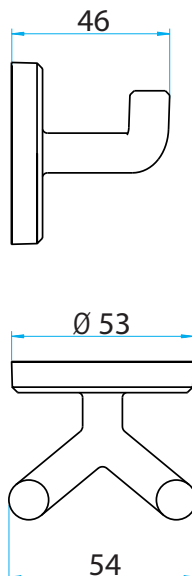
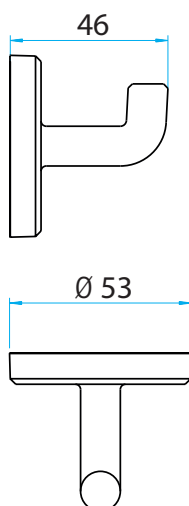
HAK / HAK-2 / HAK-LD

- Aus hochwertigem Kunststoff.
- Inklusive Befestigungsmaterial.



EINZELHAKEN HAK / HAKEN DOPPELT HAK-2 / HAKEN GROSS HAK-LD

Artikelname	Maß in mm	Gewicht in kg	Art.-Nr.	
HAK	46 x 53	0,02	53 967 ..*	
HAK-2	46 x 54	0,05	53 968 ..*	
HAK-LD	81 x 68	0,05	53 969 ..*	



* Bitte die letzten Ziffern der Artikelnr. mit der gewünschten Farbnr. ergänzen:
Standardfarben 1 (SF1):



Auf Anfrage:

Verfügungsfarben:



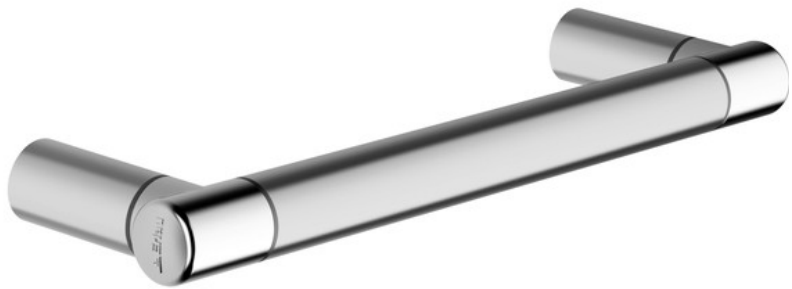
RUNDGRIP

HALTEGRIFF

HG-R

AUCH HANDTUCHHALTER

- Rundgrip aus korrosionsbeständigem Aluminium, polyamidbeschichtet oder hochglanzpoliert eloxiert.
- Inklusive rosettenloser, verdeckter Zentralbefestigung.
- Griffbelastung bis 150 kg.



HALTEGRIFF HG-R - AUCH HANDTUCHHALTER

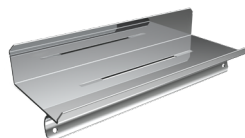
Artikelname	Bohrmaß (L) in mm	Außenmaß in mm	Gewicht in kg	Art.-Nr.		
HG-R-300	300	344	0,82	53 621 ..*		
HG-R-400	400	444	0,93	53 622 ..*		
HG-R-500	500	544	1,03	53 623 ..*		
HG-R-600	600	644	1,14	53 624 ..*		
HG-R-700	700	744	1,24	53 625 ..*		
HG-R-800	800	844	1,35	53 626 ..*		
HG-R-900	900	944	1,46	53 627 ..*		

SINNVOLLE ERGÄNZUNGEN



Einhängesitz DEX

Art.-Nr. 53 940 ..*



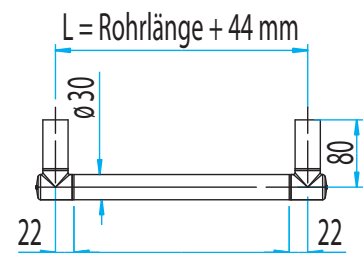
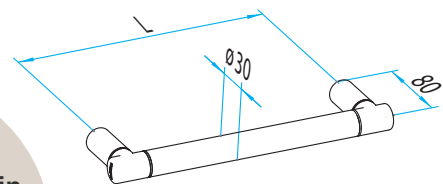
Ablage AS-XLS

Art.-Nr. 54 249 ..*

PROFITIPP

Fliesenversatz? Kein Problem für ERLAU!

Fliesenausgleich mit unserem Anschlussstück 68 mm.



* Bitte die letzten Ziffern der Artikelnr. mit der gewünschten Farbnr. ergänzen:
Standardfarben 1 (SF1): 01 04 08 Standardfarben 2 (SF2): 85

Auf Anfrage:

Verfügungsfarben:

